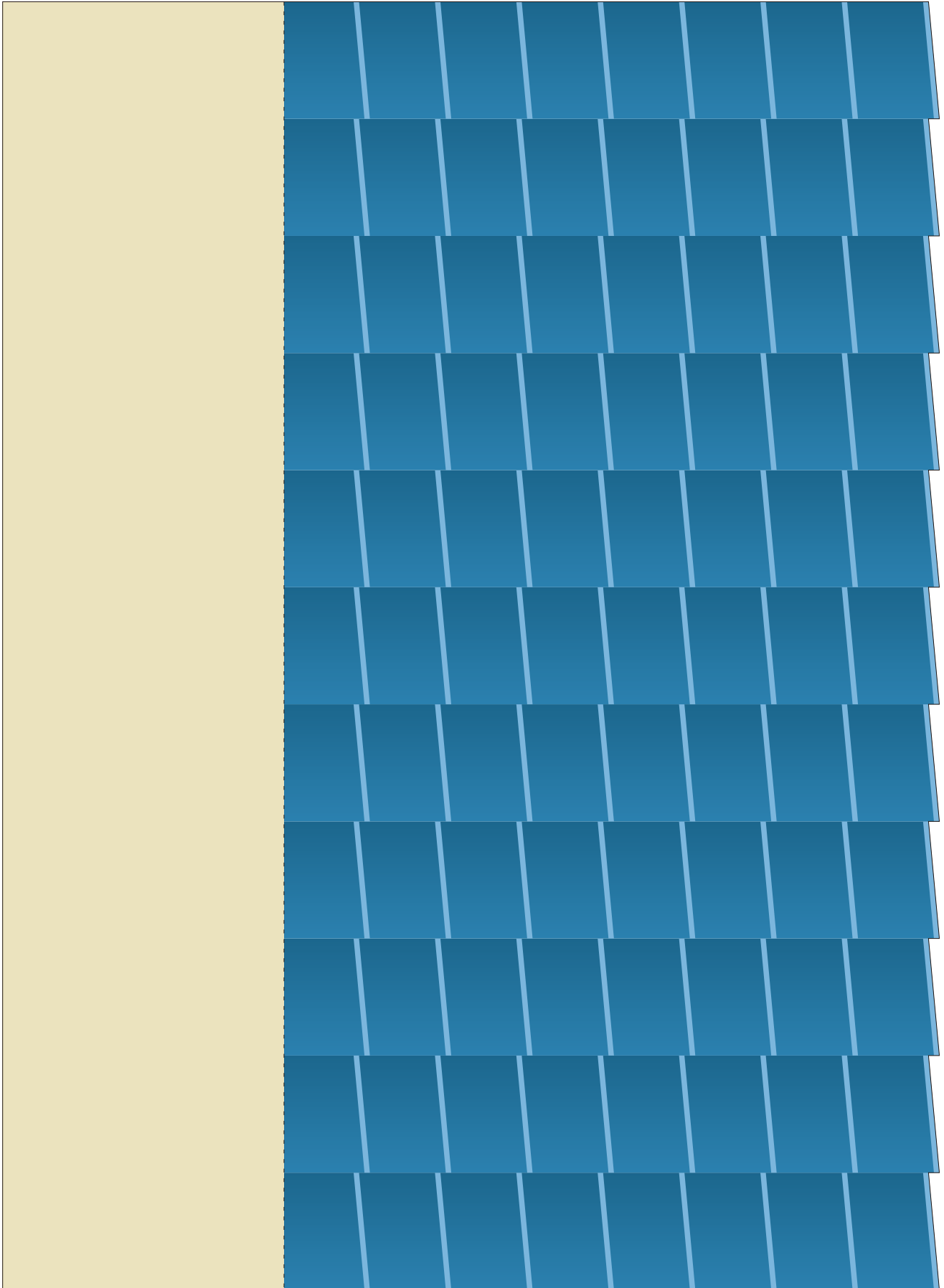


## 屋根 (台紙)

- (切取線) もしくはりんかくに沿って切ってね。
- 灰色部分にのりを付け
- (折り線) に沿って山折りに折ってね。
- (折り線) に沿って谷折りに折ってね。

Presented by  
**PAPER MUSEUM**  
サンワサプライ株式会社  
<http://paperm.jp/>

Copyright (C) 2009 PAPER MUSEUM. All rights reserved.



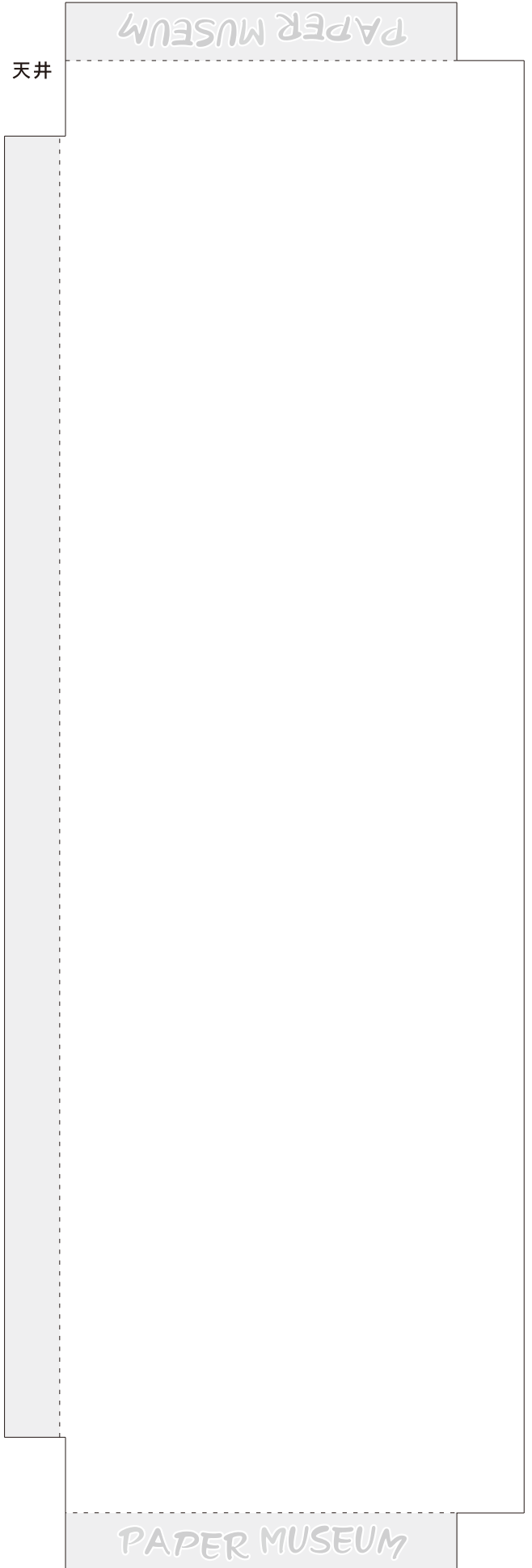
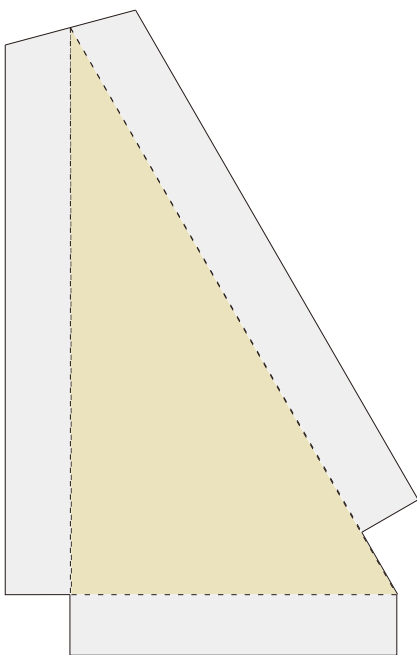
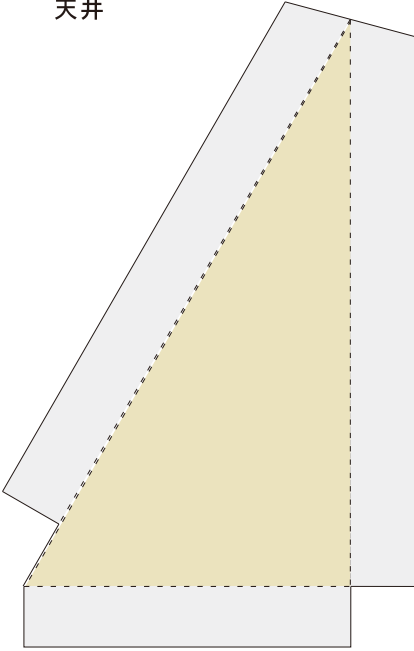
## 天井 (台紙)

- (切取線) もしくはりんかくに沿って切ってね。
- ▭ 灰色部分にのりを付けてね。
- - - - (折り線) に沿って山折りに折ってね。
- - - - (折り線) に沿って谷折りに折ってね。

Presented by  
**PAPER MUSEUM**  
サンワサプライ株式会社  
<http://paperm.jp/>

Copyright (C) 2009 PAPER MUSEUM. All rights reserved.

天井

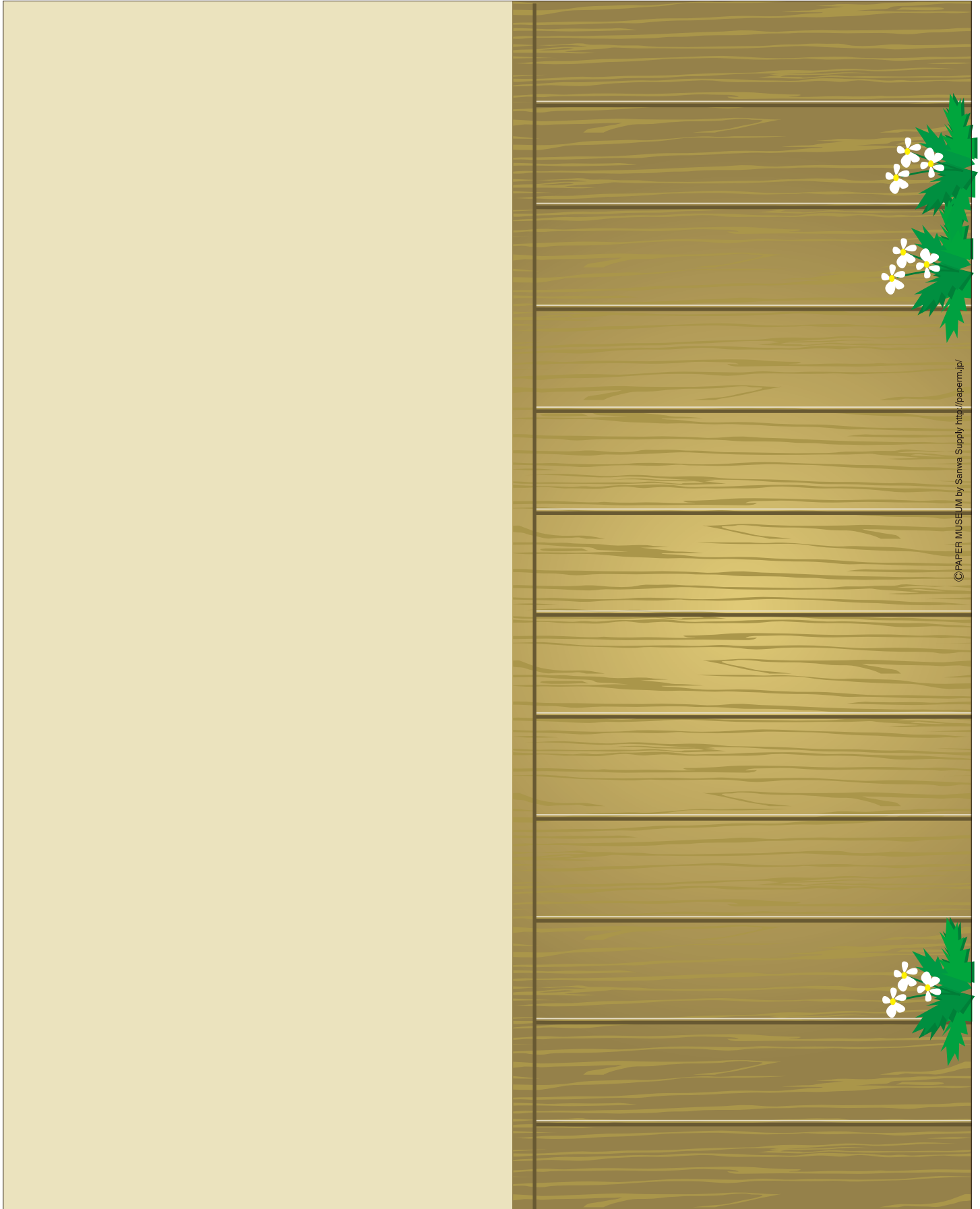


## 後ろ外壁（台紙）

- (切取線) もしくはりんかくに沿って切ってね。
- (灰色部分) にのりを付けて。
- - - - (折り線) に沿って山折りに折ってね。
- - - - (折り線) に沿って谷折りに折ってね。

Presented by  
**PAPER MUSEUM**  
サンワサプライ株式会社  
<http://paperm.jp/>

Copyright (C) 2009 PAPER MUSEUM. All rights reserved.

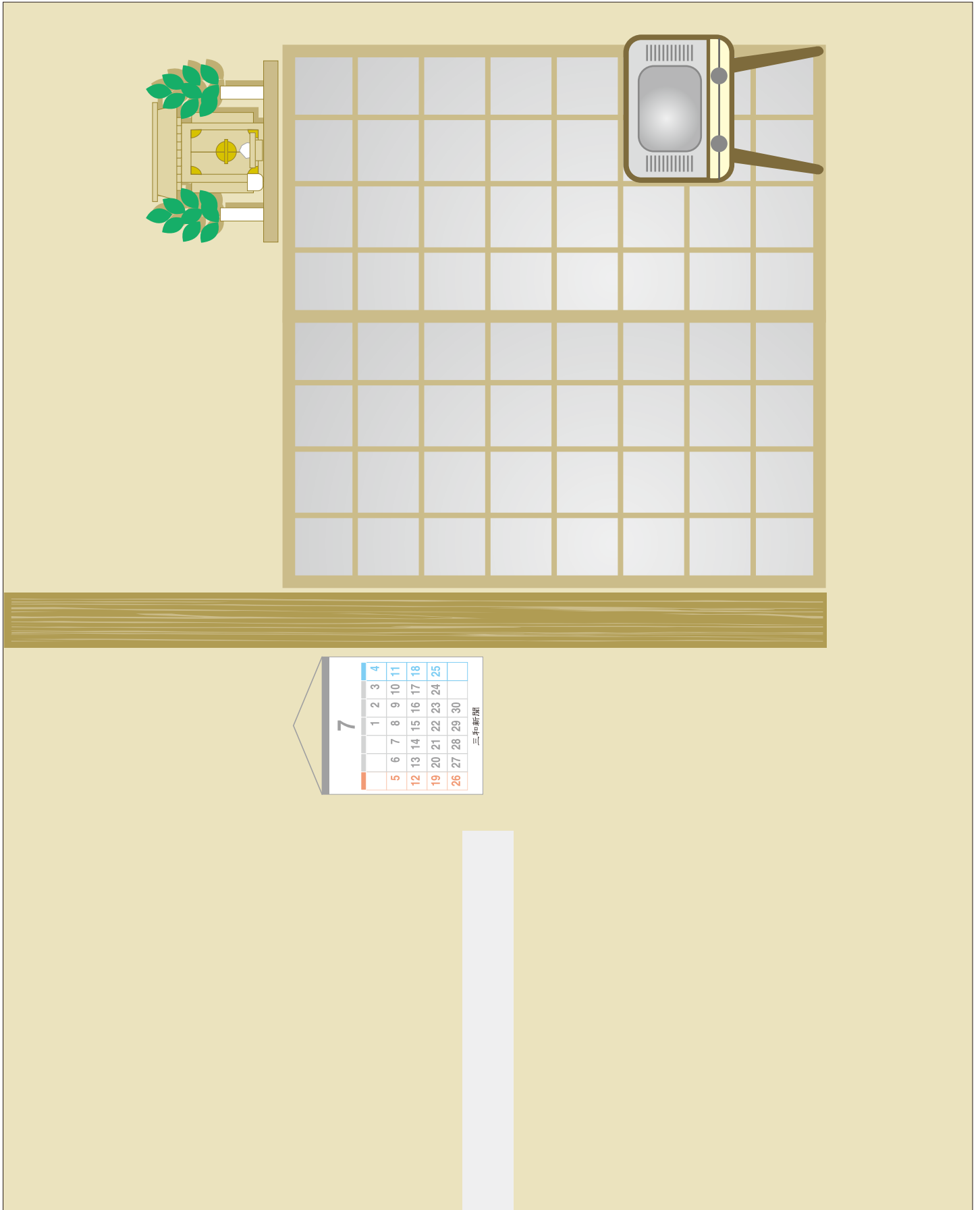


## 後ろ壁（内装）（台紙）

- (切取線) もしくはりんかくに沿って切ってね。
- 灰色部分にのりを付けて。
- - - - (折り線) に沿って山折りに折ってね。
- - - - (折り線) に沿って谷折りに折ってね。

Presented by  
**PAPER MUSEUM**  
サンワサプライ株式会社  
<http://paperm.jp/>

Copyright (C) 2009 PAPER MUSEUM. All rights reserved.

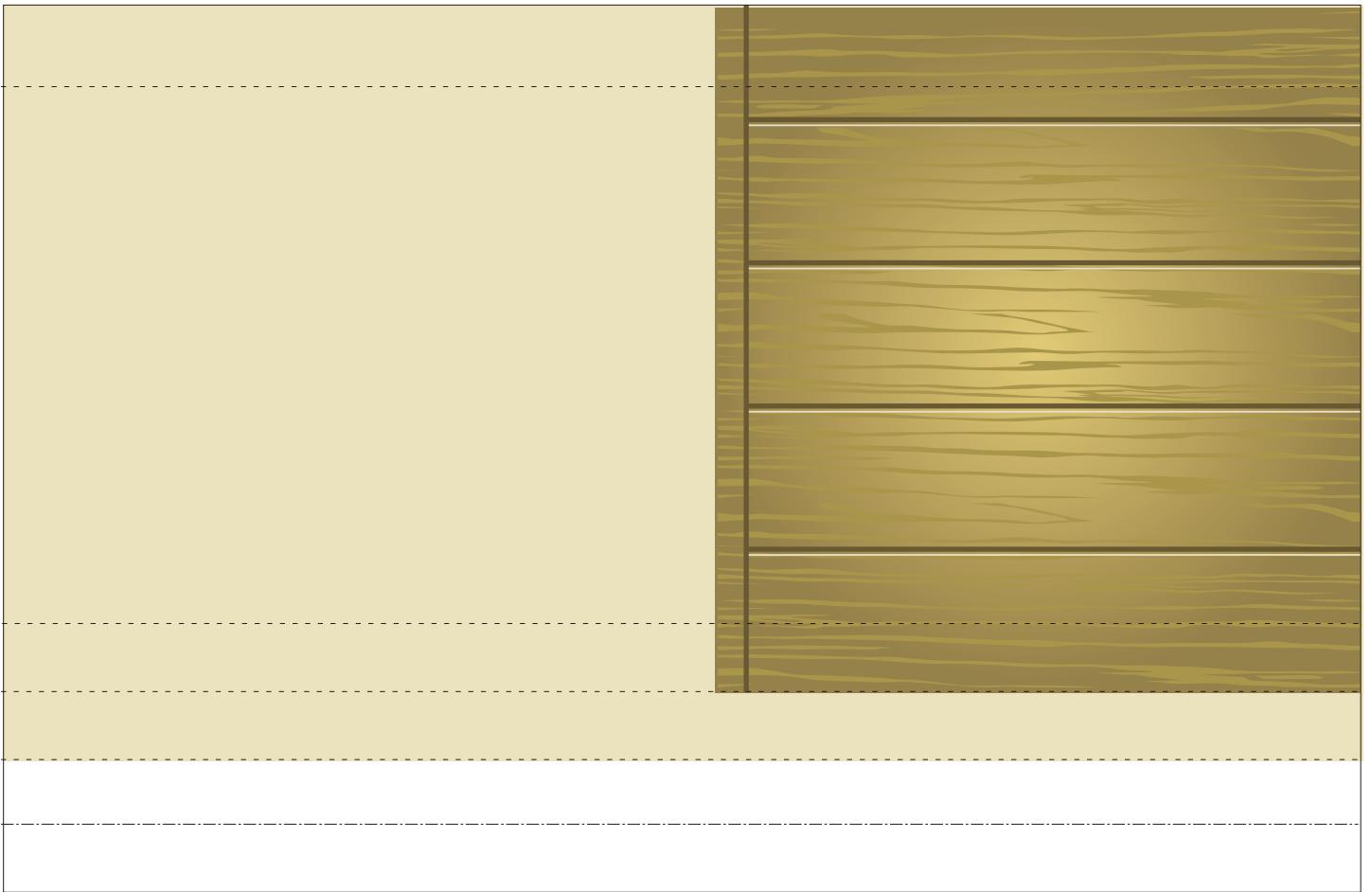


7

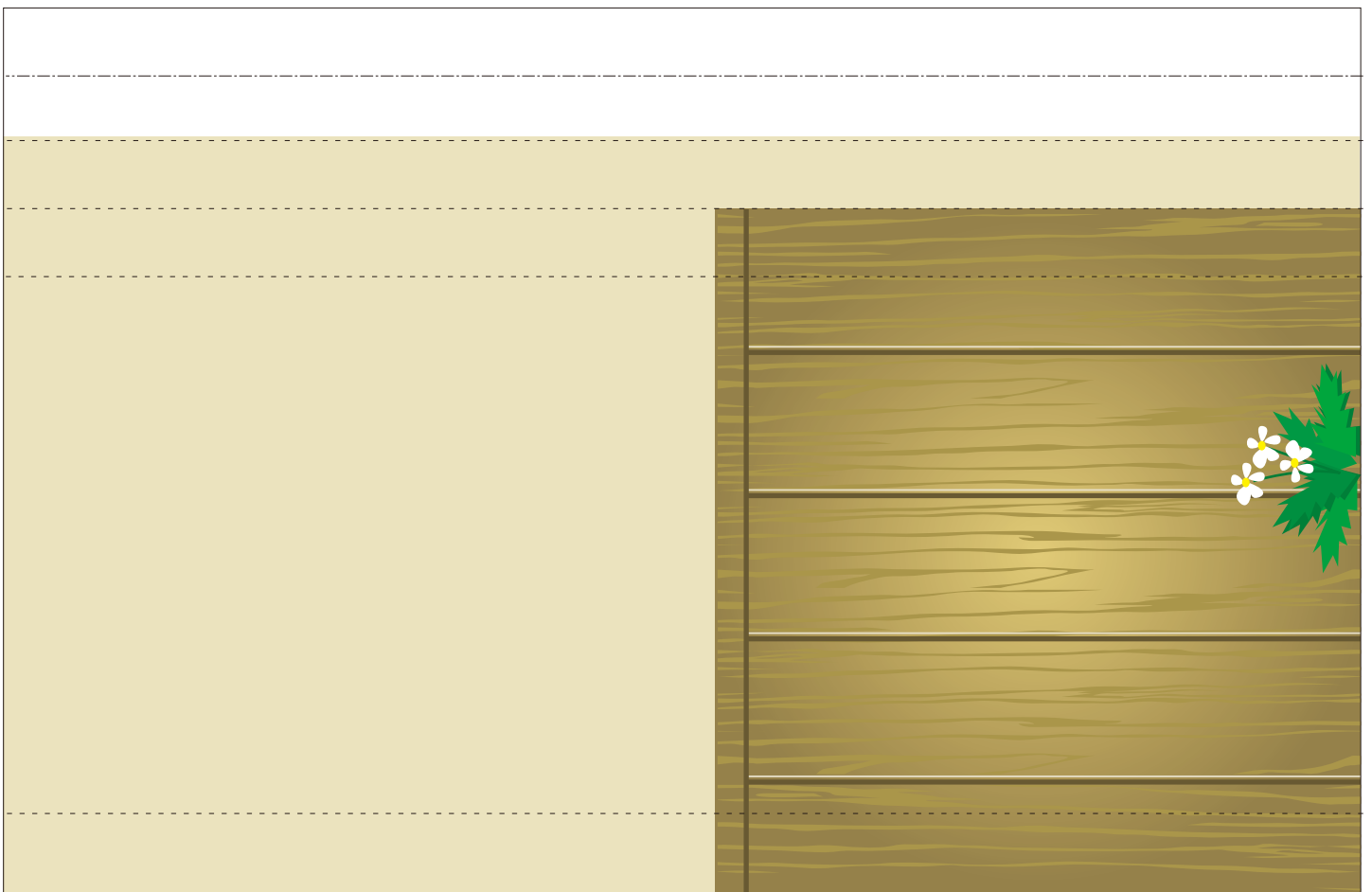
	1	2	3	4			
	6	7	8	9	10	11	
5	12	13	14	15	16	17	18
19	20	21	22	23	24	25	
26	27	28	29	30			

三和新聞

右外壁



左外壁



**内壁 (内装) ・ 床補強 (台紙)**

- (切取線) もしくはよりかくに沿って切ってね。
- (灰色部分) のりを付けてね。
- - - (折り線) に沿って山折りに折ってね。
- - - (折り線) に沿って谷折りに折ってね。

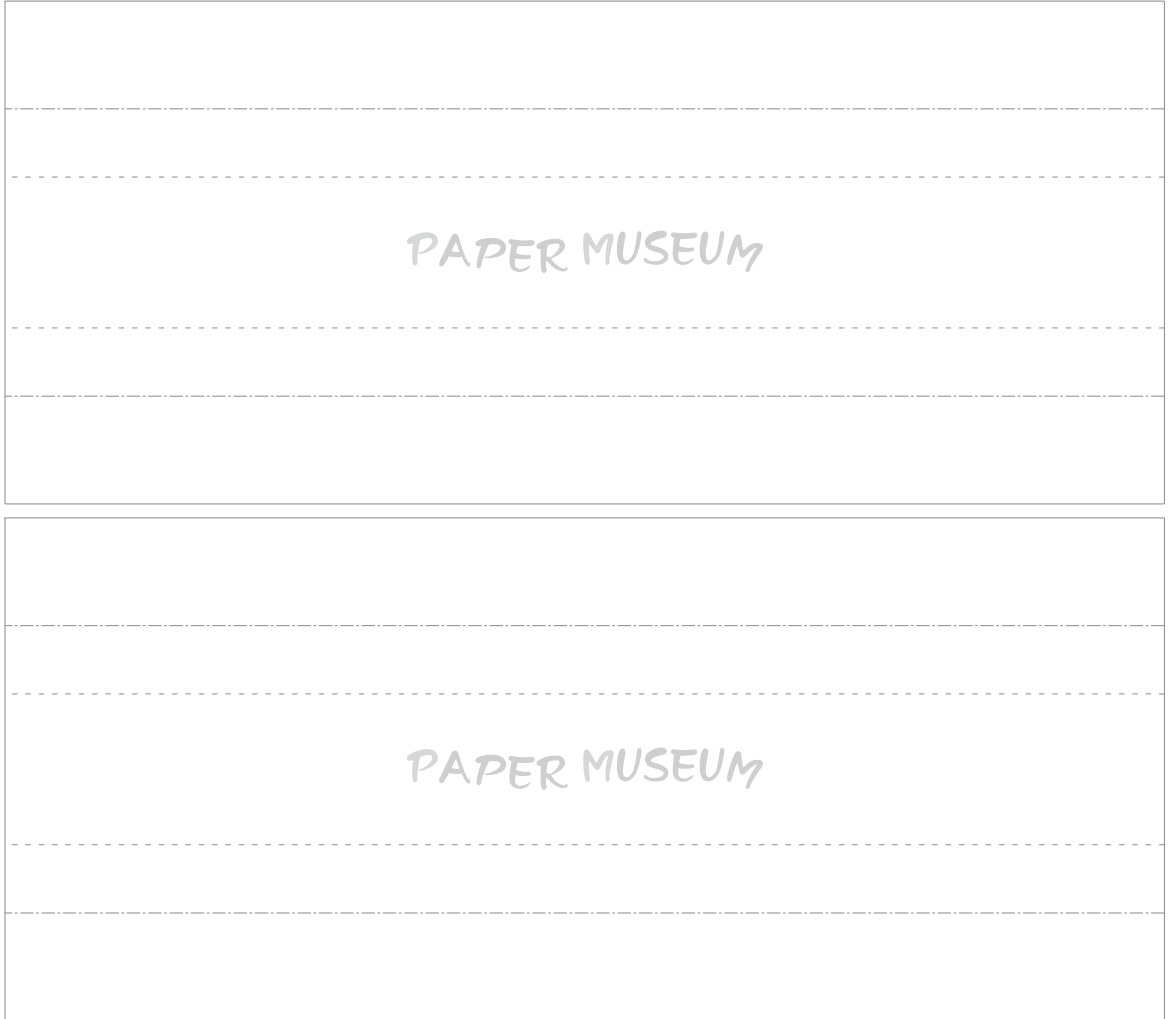
Presented by  
**PAPER MUSEUM**  
サンパブリック株式会社  
<http://paperm.jp/>

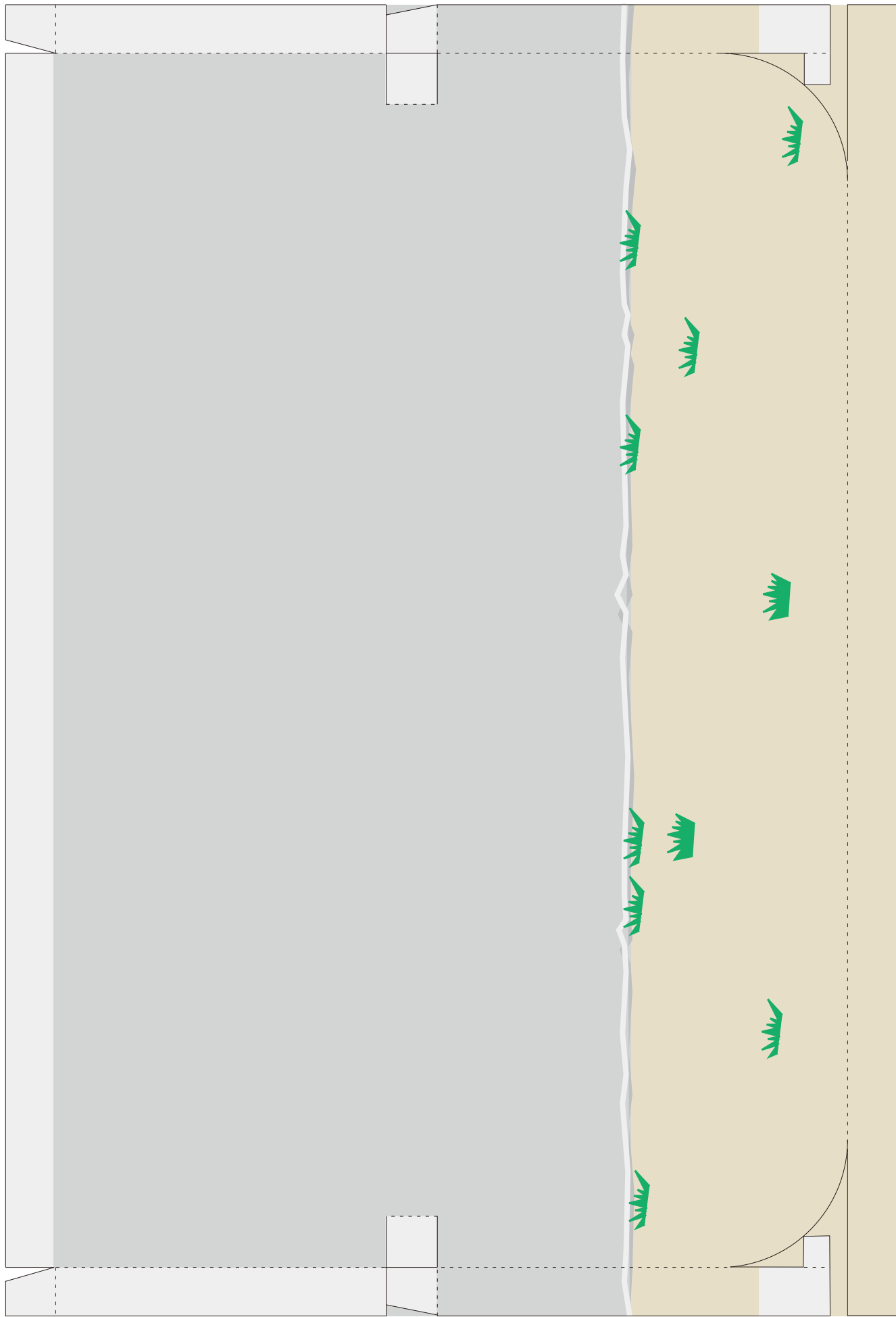
Copyright (C) 2009 PAPER MUSEUM. All rights reserved.

左内壁



床補強





## 看板・軒下

- (切取線) もしくはりんかくに沿って切ってね。
- ▬ (灰色部分) にのりを付けてね。
- - - (折り線) に沿って山折りに折ってね。
- - - (折り線) に沿って谷折りに折ってね。

Presented by  
**PAPER MUSEUM**  
サンワサプライ株式会社  
<http://paperm.jp/>

Copyright (C) 2009 PAPER MUSEUM. All rights reserved.

## 外壁のポスター等

二丁目町内会  
**夏祭り**  
とき…七月三十日  
ところ…小学校運動場  
福引き抽選会やります。  
抽選券を持参のこと。

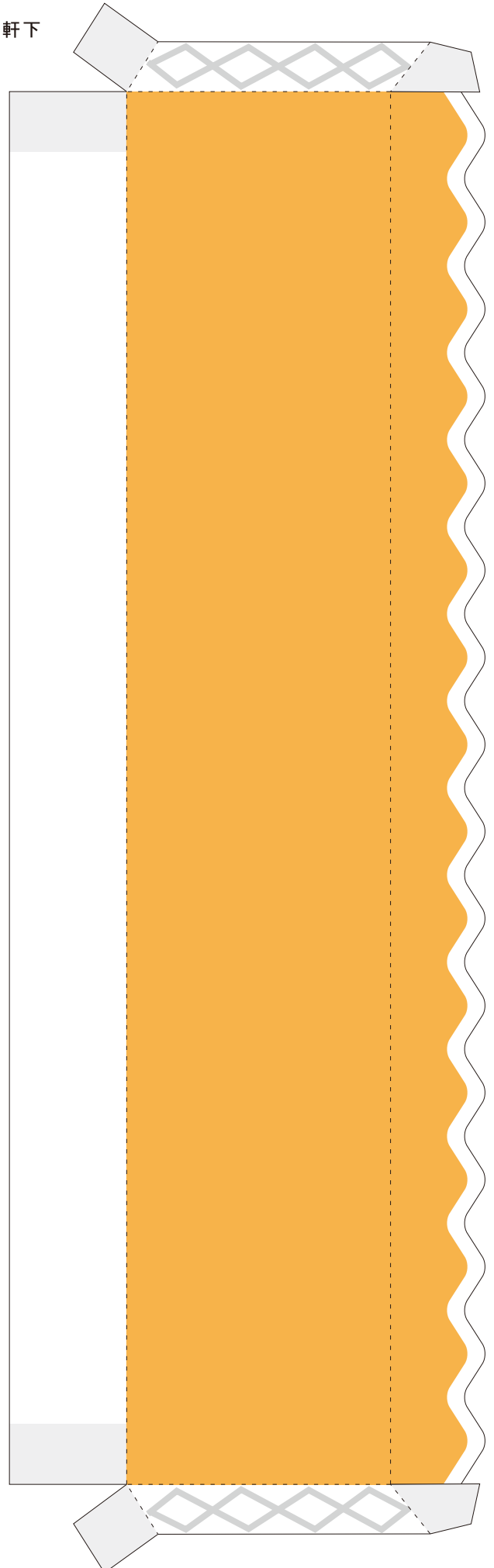
黒胡椒の豊かな香り  
牛肉入り  
ペッパー  
サンワの  
ペッパーカレー

**さいわい** 医院  
電話 (2) 1234  
この先50M →

## 看板

三和商店  
玩具

## 軒下





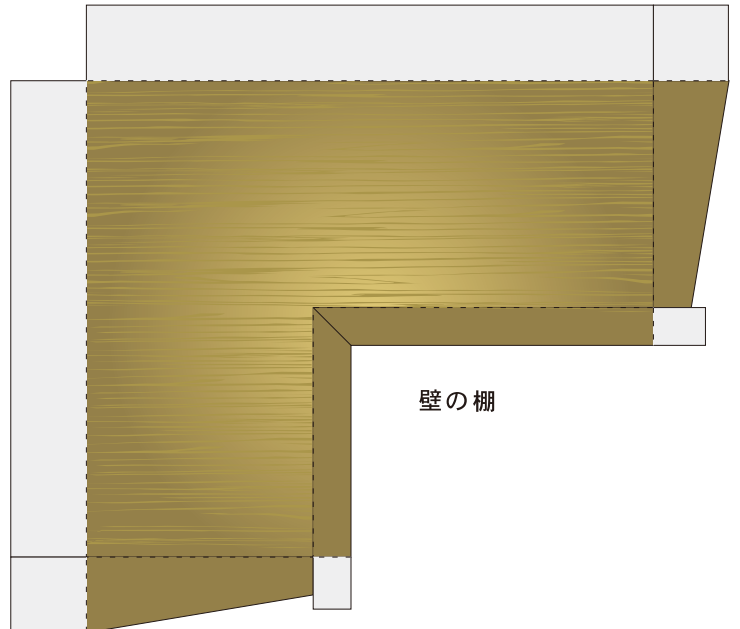
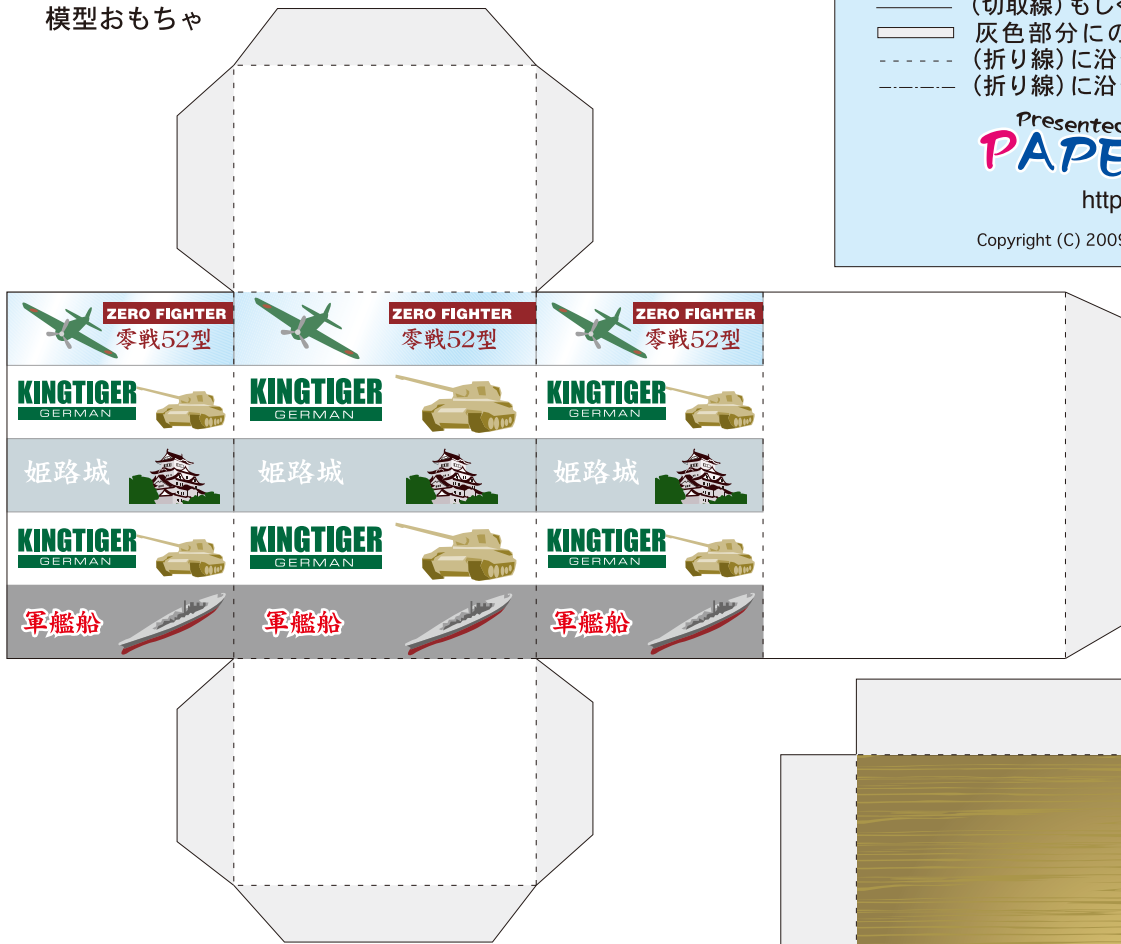
模型おもちゃ

模型おもちゃ・壁の棚

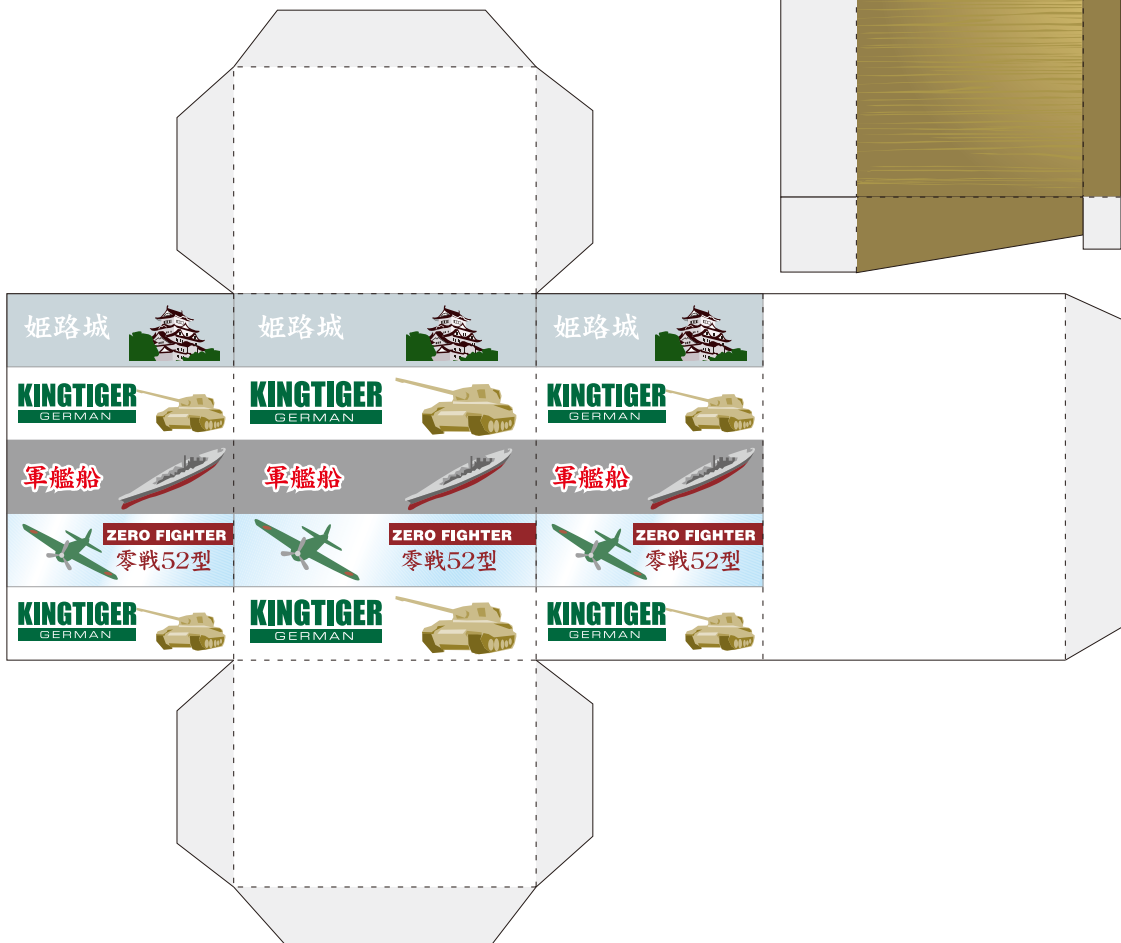
- (切取線) もしくはりんかくに沿って切ってね。
- (灰色部分) にのりを付けてね。
- - - (折り線) に沿って山折りに折ってね。
- - - (折り線) に沿って谷折りに折ってね。

Presented by  
**PAPER MUSEUM**  
サンワサプライ株式会社  
<http://paperm.jp/>

Copyright (C) 2009 PAPER MUSEUM. All rights reserved.



壁の棚



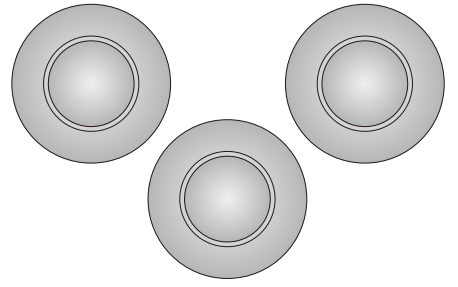
棚・座敷

- (切取線) もしくはりんかくに沿って切ってね。
- (灰色部分) にのりを付けてね。
- - - - (折り線) に沿って山折りに折ってね。
- - - - (折り線) に沿って谷折りに折ってね。

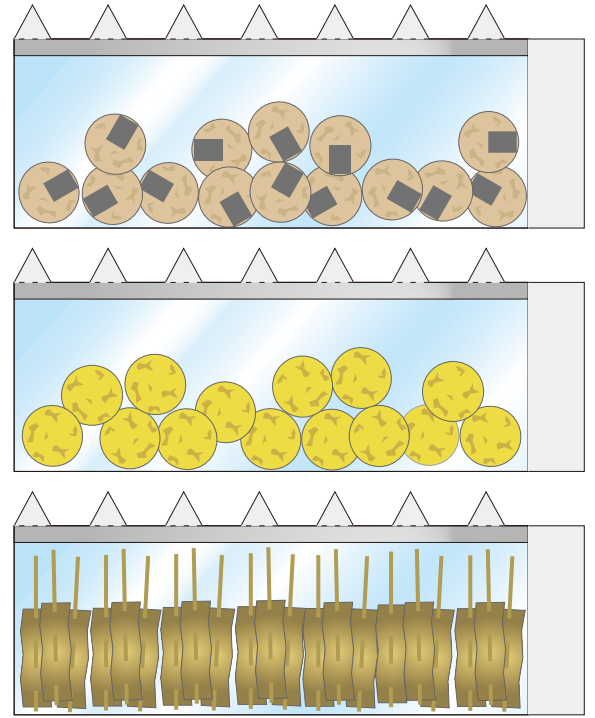
Presented by  
**PAPER MUSEUM**  
サンワサプライ株式会社  
<http://paperm.jp/>

Copyright (C) 2009 PAPER MUSEUM. All rights reserved.

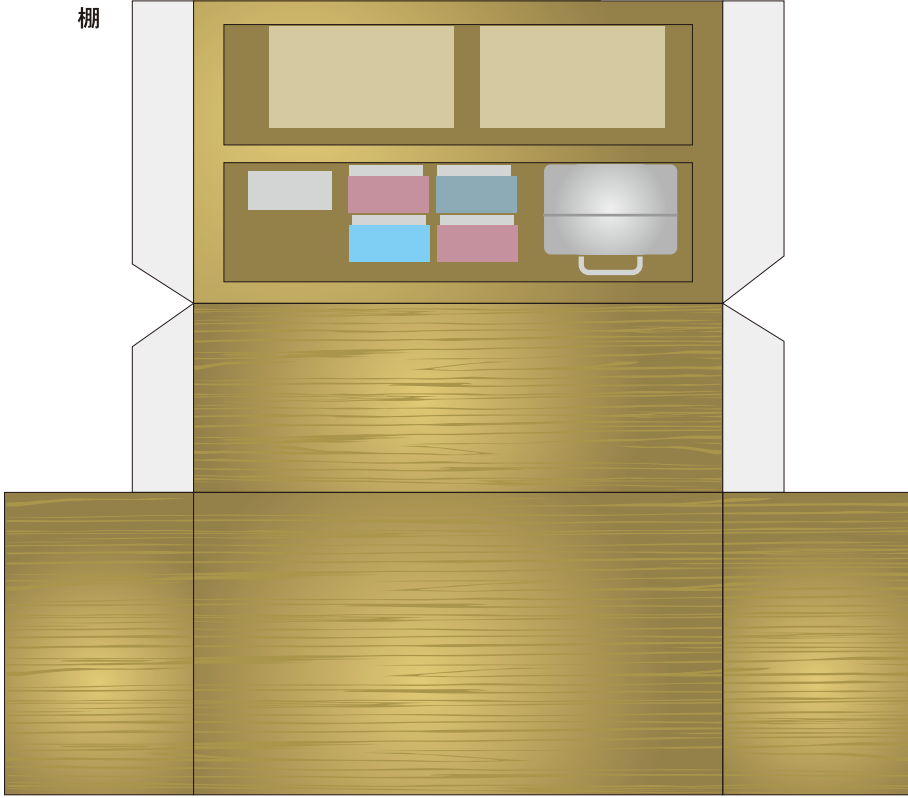
せんべいのふた



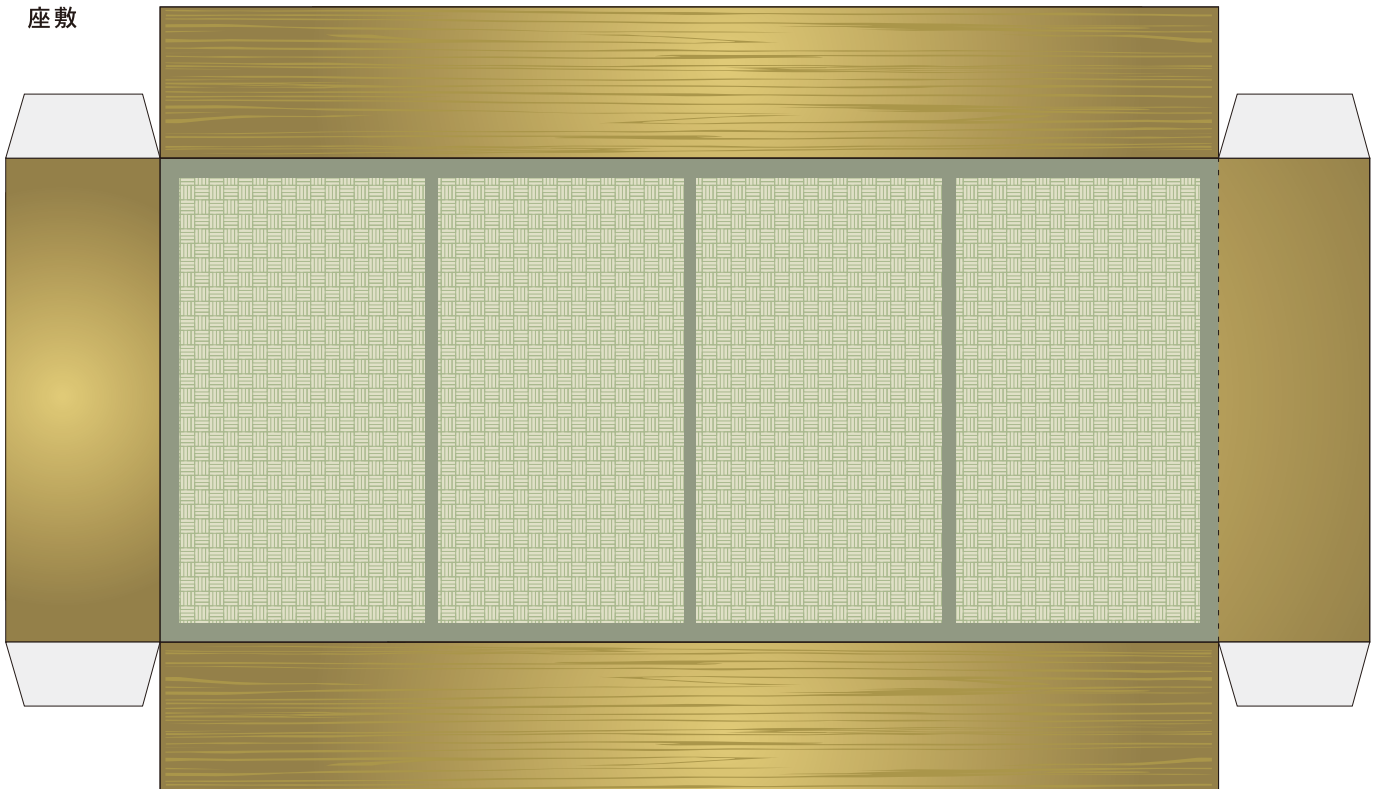
せんべい



棚



座敷



# 駄菓子・ちゃぶ台

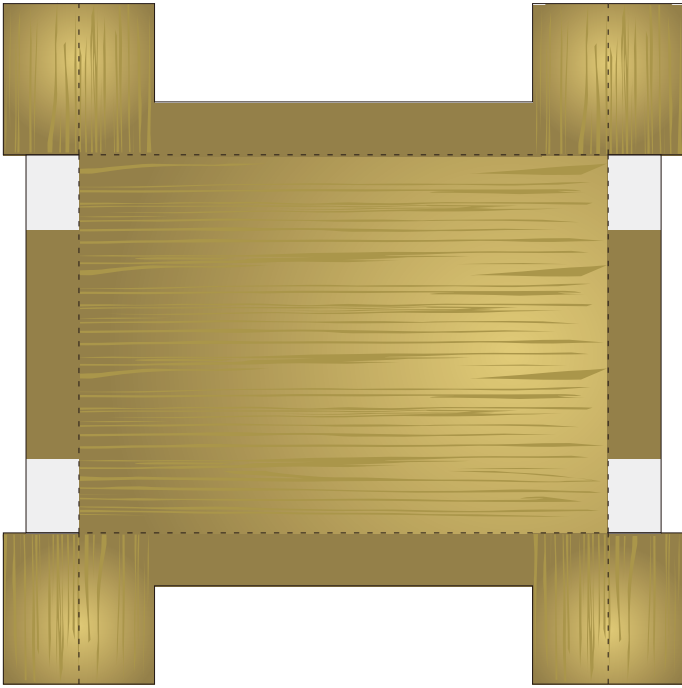
- (切取線) もしくはりんかくに沿って切ってね。
- (灰色部分) にのりを付けてね。
- - - - (折り線) に沿って山折りに折ってね。
- - - - (折り線) に沿って谷折りに折ってね。

Presented by  
**PAPER MUSEUM**  
サンワサプライ株式会社

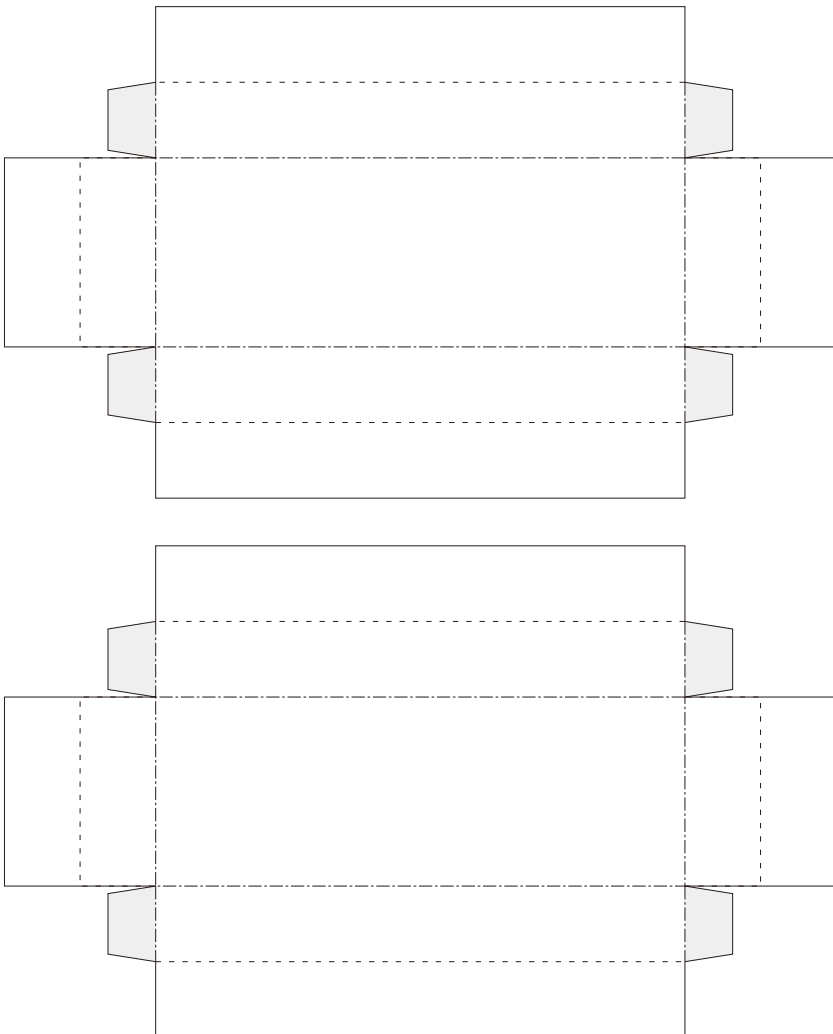
<http://paperm.jp/>

Copyright (C) 2009 PAPER MUSEUM. All rights reserved.

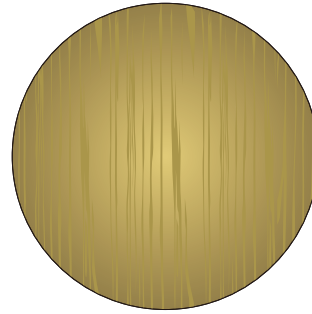
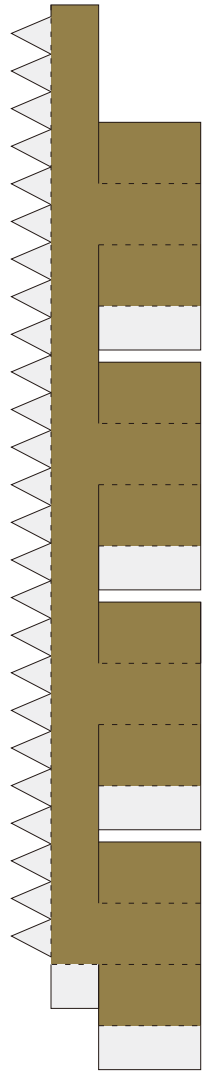
駄菓子の台



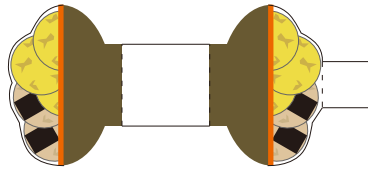
駄菓子の箱



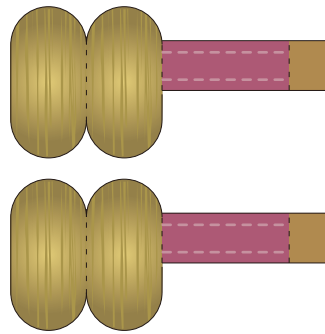
ちゃぶ台



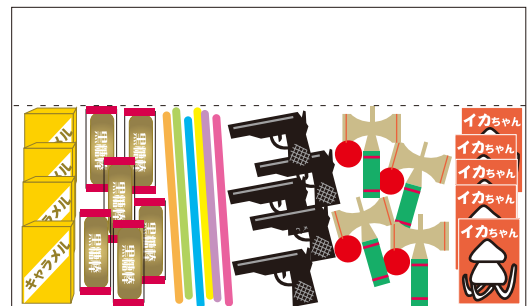
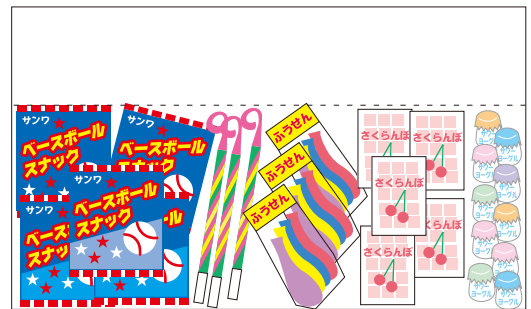
茶菓子



ぞうり



駄菓子



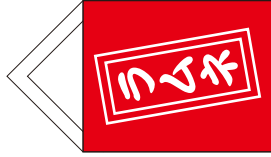
# アイス冷凍庫・ジュース冷凍庫

- (切取線) もしくはりんかくくに沿って切ってね。
- ▭ 灰色部分にのりを付けてね。
- - - (折り線) に沿って山折りに折ってね。
- ⋯⋯ (折り線) に沿って谷折りに折ってね。

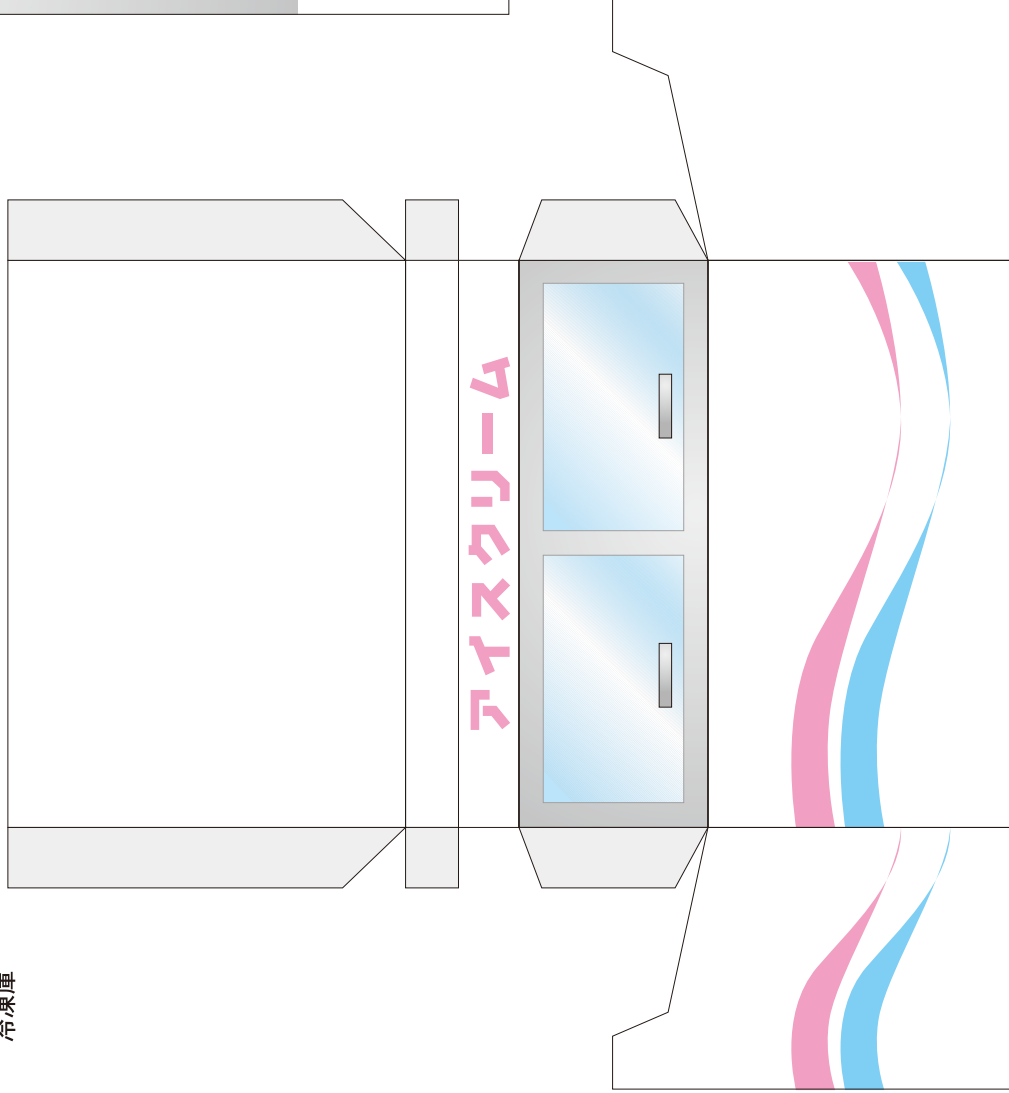
Presented by  
**PAPER MUSEUM**  
サンファブライ株式会社  
<http://paperm.jp/>

Copyright (C) 2009 PAPER MUSEUM. All rights reserved.

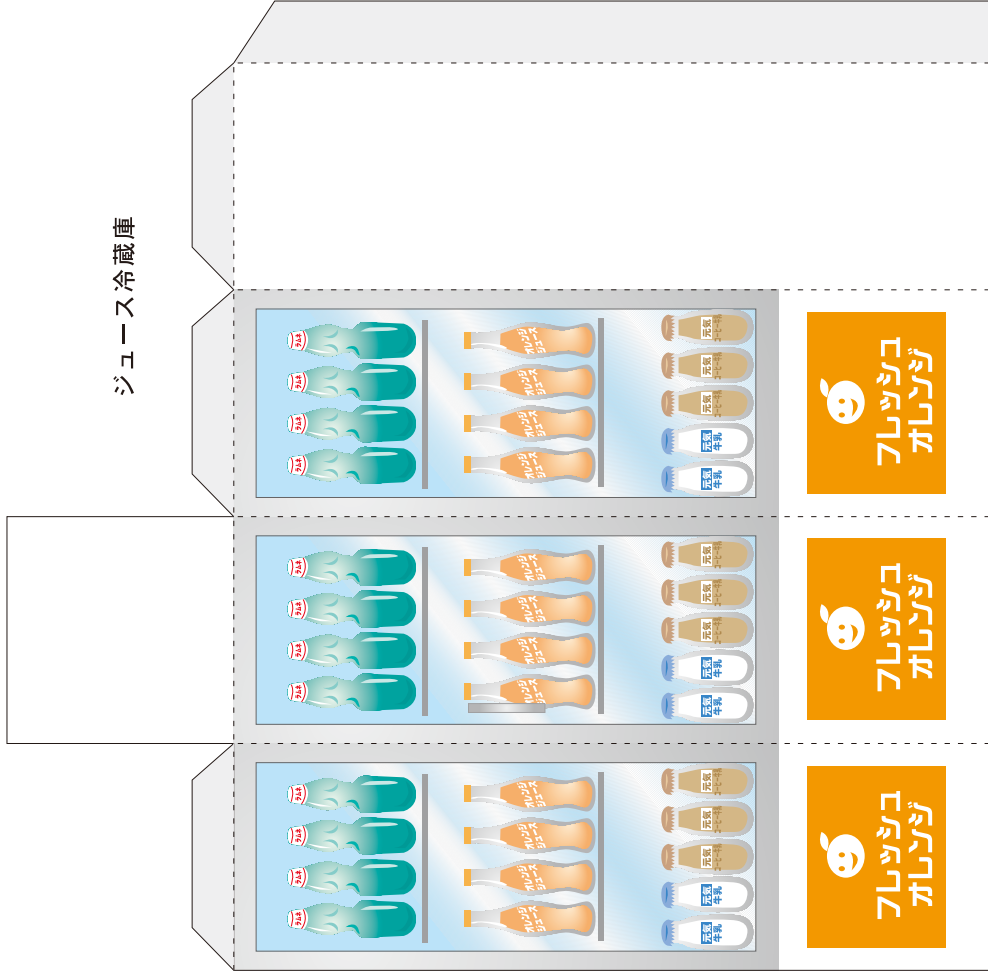
ラムネ垂れ幕



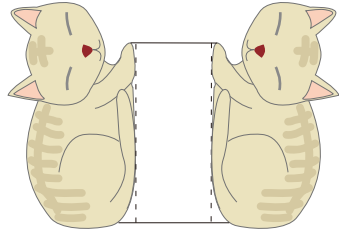
## アイスクリーム 冷凍庫



## ジュース冷凍庫



## ネコと座ぶとん



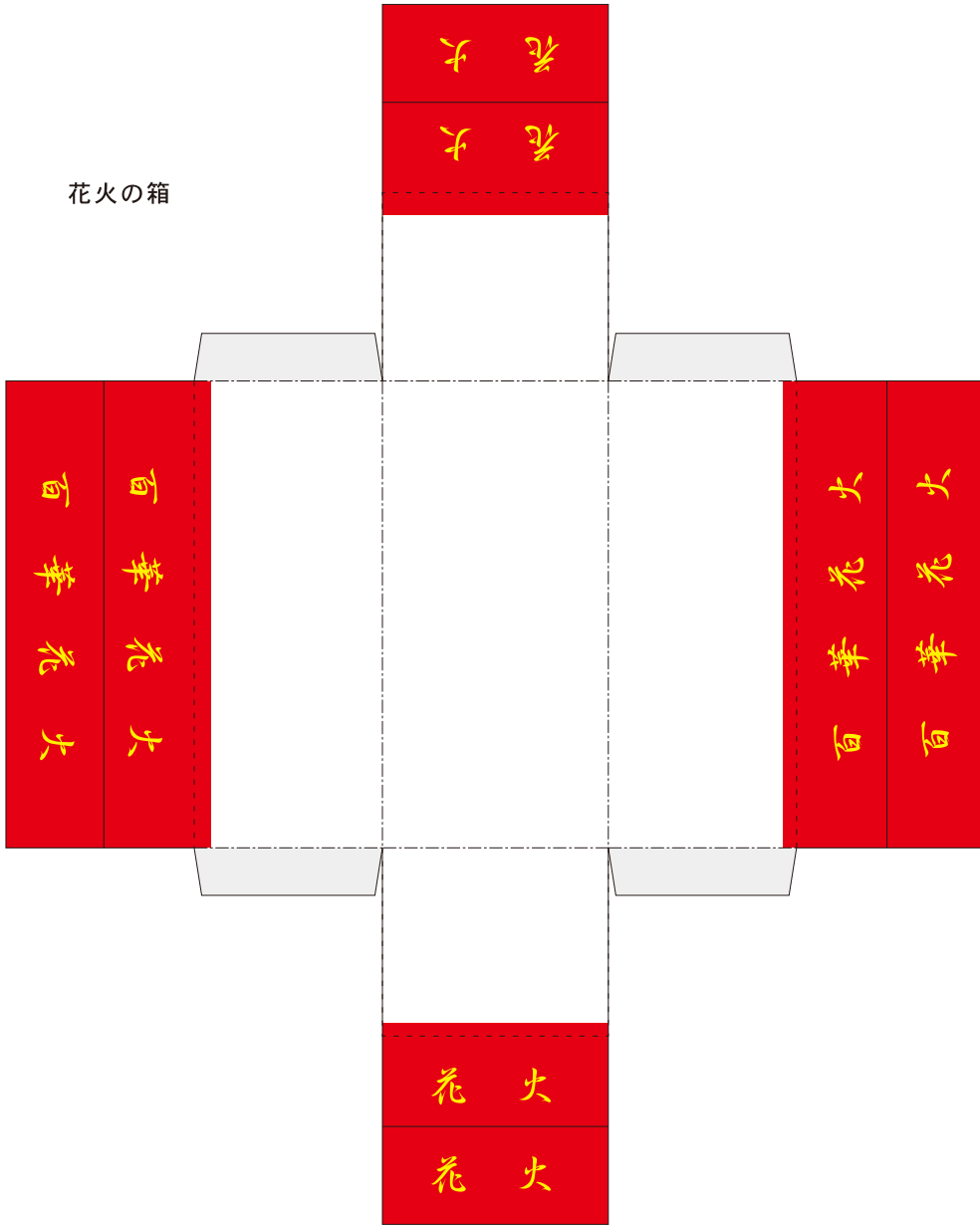
# 花火・がちゃぽん

- (切取線) もしくはりんかくに沿って切ってね。
- (灰色部分) にのりを付けてね。
- - - - (折り線) に沿って山折りに折ってね。
- - - - (折り線) に沿って谷折りに折ってね。

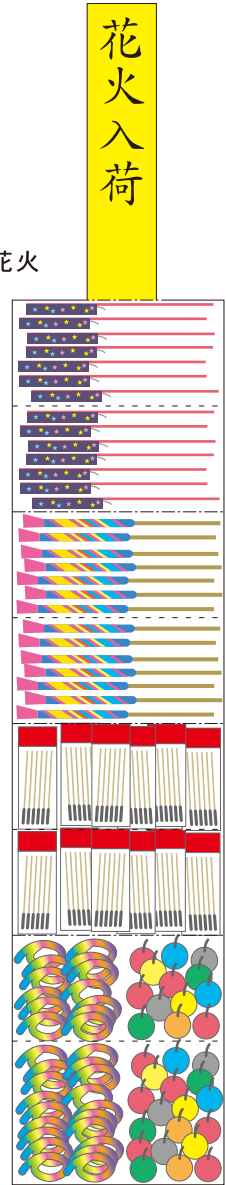
Presented by  
**PAPER MUSEUM**  
サンワサプライ株式会社  
<http://paperm.jp/>

Copyright (C) 2009 PAPER MUSEUM. All rights reserved.

花火の箱



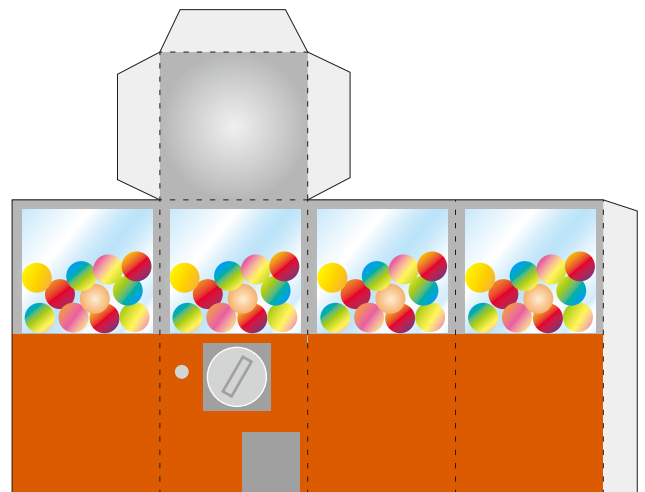
花火



花火の箱のあげ底



がちゃぽん



# くじ・自転車

- (切取線) もしくはりんかくに沿って切ってね。
- ▬ (灰色部分) にのりを付けてね。
- - - - (折り線) に沿って山折りに折ってね。
- - - - (折り線) に沿って谷折りに折ってね。

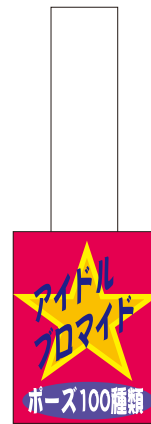
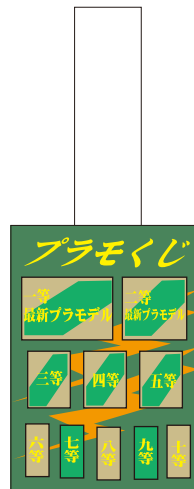
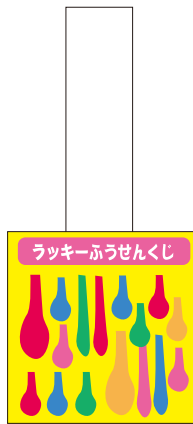
Presented by  
**PAPER MUSEUM**

サンワサプライ株式会社

<http://paperm.jp/>

Copyright (C) 2009 PAPER MUSEUM. All rights reserved.

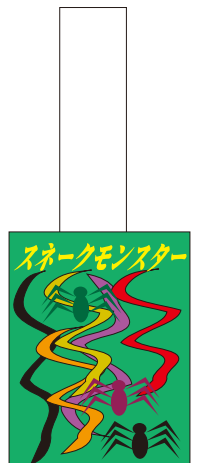
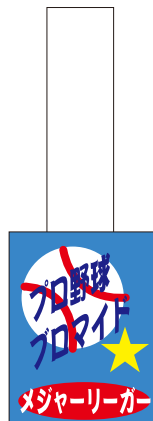
## くじ (軒下の吊りもの)



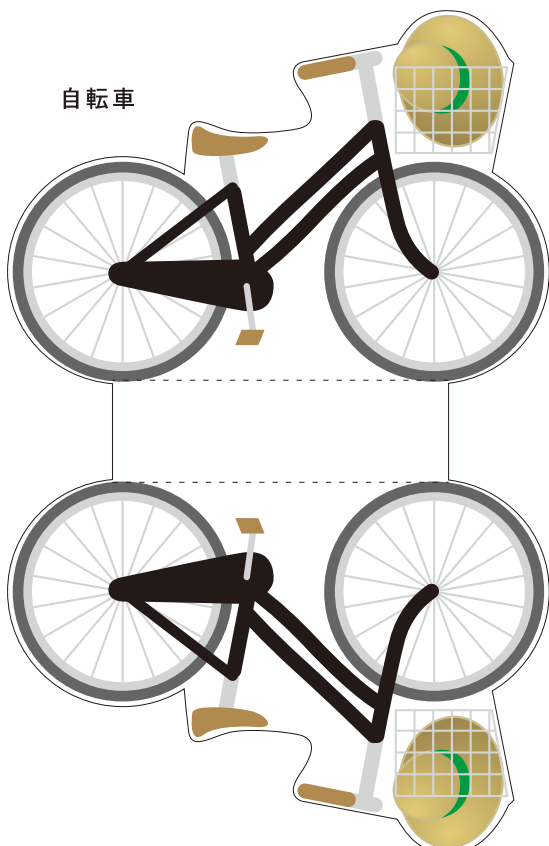
## くじ (左の柱)



## くじ (軒下の吊りもの)



自転車



## くじ (棚の前面)



## くじ (棚の側面)



## くじ (駄菓子の台)

