

## 屋根、ソース缶

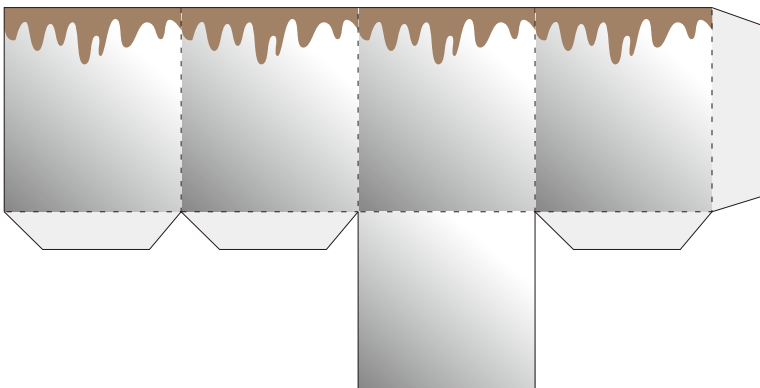
- (切取線) もしくはりんかくに沿って切ってね。
- 灰色部分にのりを付けてね。
- (折り線) の沿って山折りに折ってね。
- - - - - (折り線) の沿って谷折りに折ってね。

Presented by  
**PAPER MUSEUM**  
サンワサプライ株式会社  
<http://www.sanwa.co.jp/paper/>

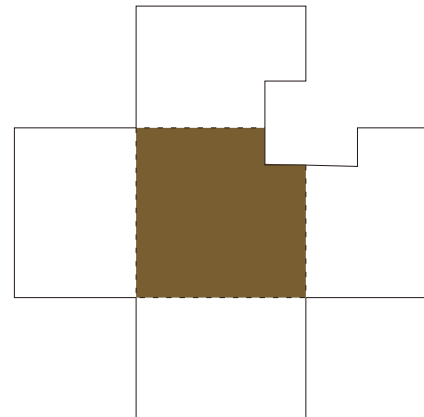
### 屋根



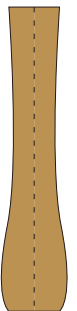
### ソースの缶



### ソース



### ソース用へら



# 天井

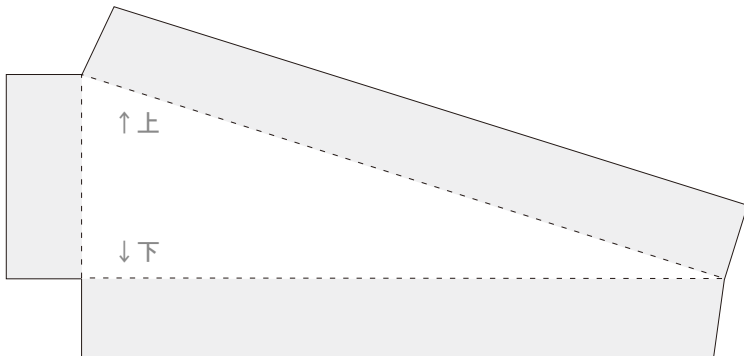
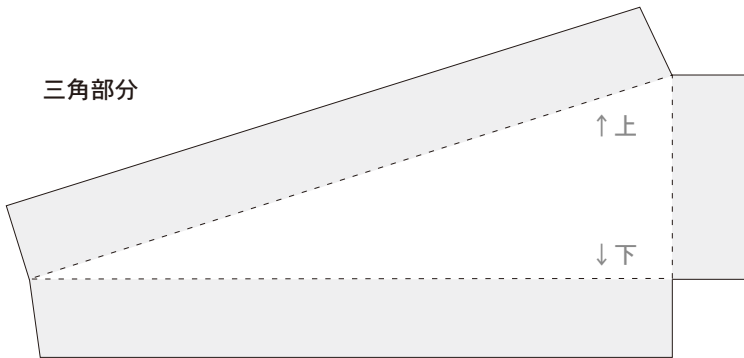
- (切取線)もしくはりんかくに沿って切ってね。
- (灰色部分)にのりを付けてね。
- - - - (折り線)に沿って山折りに折ってね。
- - - - (折り線)に沿って谷折りに折ってね。

Presented by  
**PAPER MUSEUM**  
サンワサプライ株式会社  
<http://www.sanwa.co.jp/paper/>

## 天井



## 三角部分



## 幕



## レジ袋

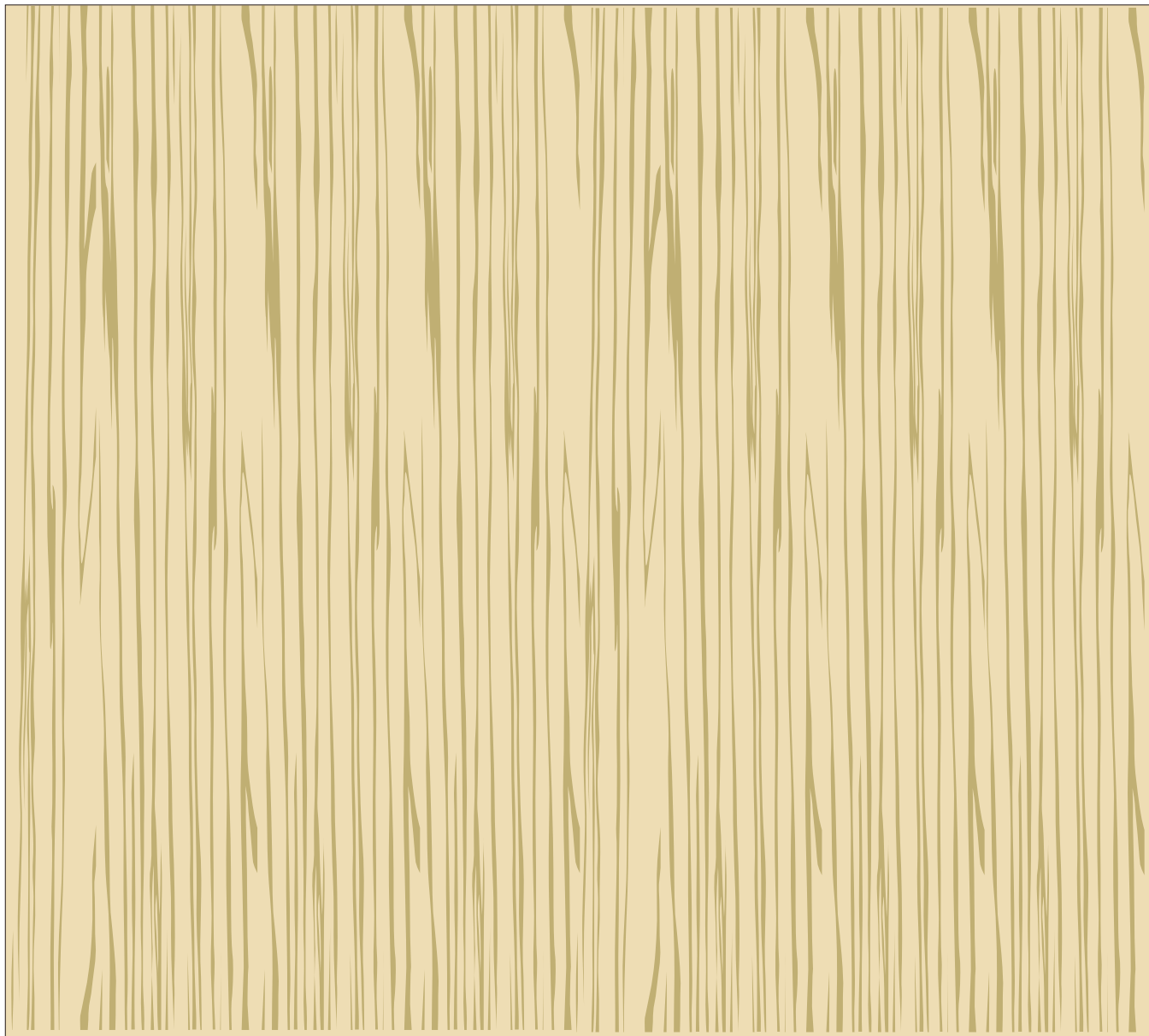


## 後ろ外壁

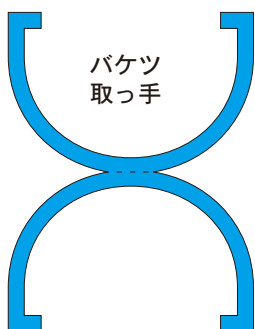
- (切取線) もしくはりんかくに沿って切ってね。
- ▭ 灰色部分にのりを付けてね。
- - - - (折り線)の沿って山折りに折ってね。
- - - - (折り線)の沿って谷折りに折ってね。

Presented by  
**PAPER MUSEUM**  
サンワサプライ株式会社  
<http://www.sanwa.co.jp/paper/>

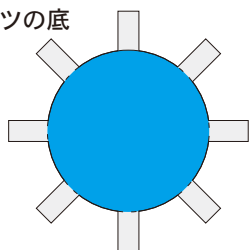
後ろ外壁



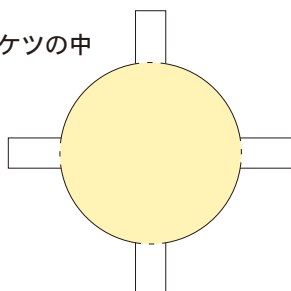
バケツ



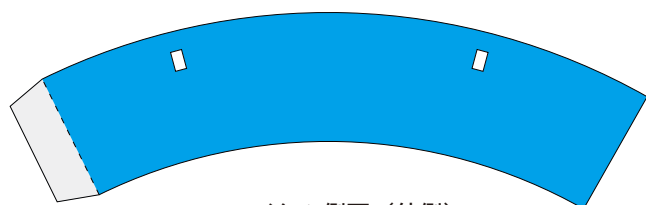
バケツの底



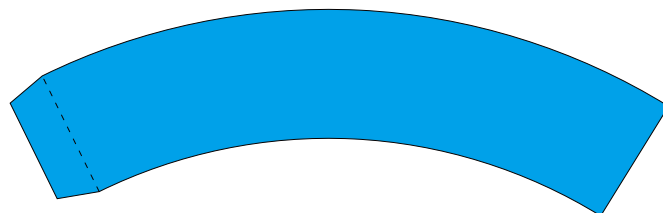
バケツの中



バケツ側面 (内側)



バケツ側面 (外側)

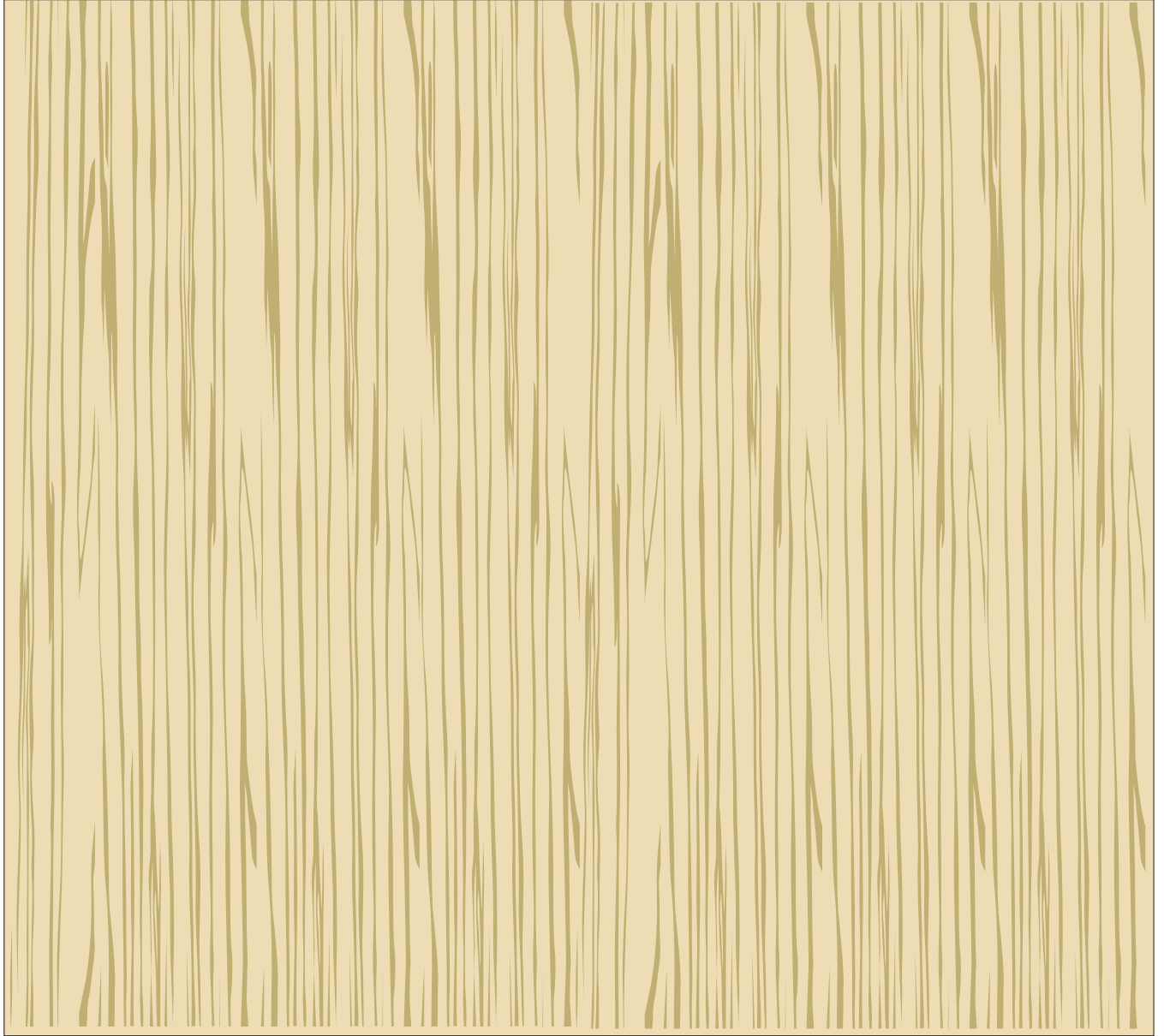


## 後ろ内装、床補強

- (切取線) もしくはりんかくに沿って切ってね。
- ▭ 灰色部分にのりを付けてね。
- - - - (折り線) の沿って山折りに折ってね。
- - - - (折り線) の沿って谷折りに折ってね。

Presented by  
**PAPER MUSEUM**  
サンワサプライ株式会社  
<http://www.sanwa.co.jp/paper/>

後ろ内装



床補強



## 左右外壁

- (切取線) もしくはりんかくに沿って切ってね。
- ▭ 灰色部分にのりを付けてね。
- - - - (折り線) の沿って山折りに折ってね。
- - - - (折り線) の沿って谷折りに折ってね。

Presented by  
**PAPER MUSEUM**  
サンワサプライ株式会社  
<http://www.sanwa.co.jp/paper/>

右外壁



左外壁

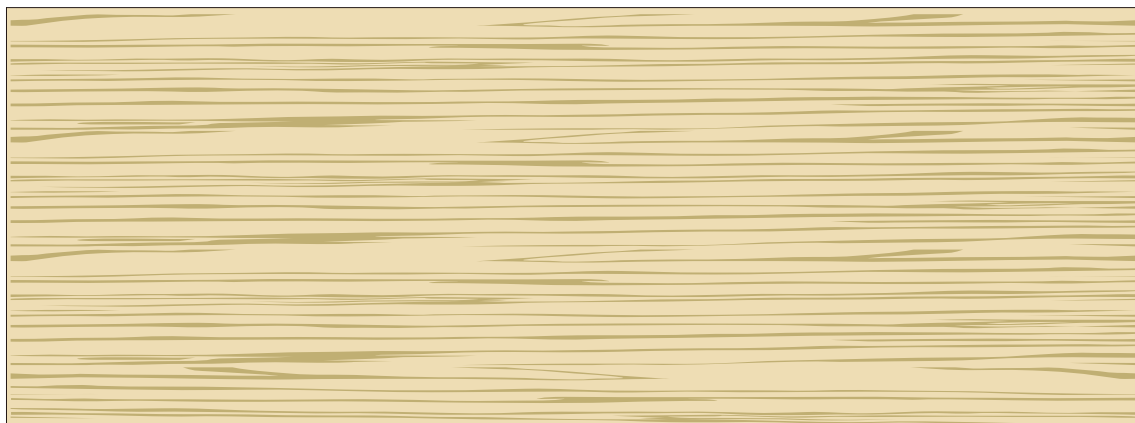
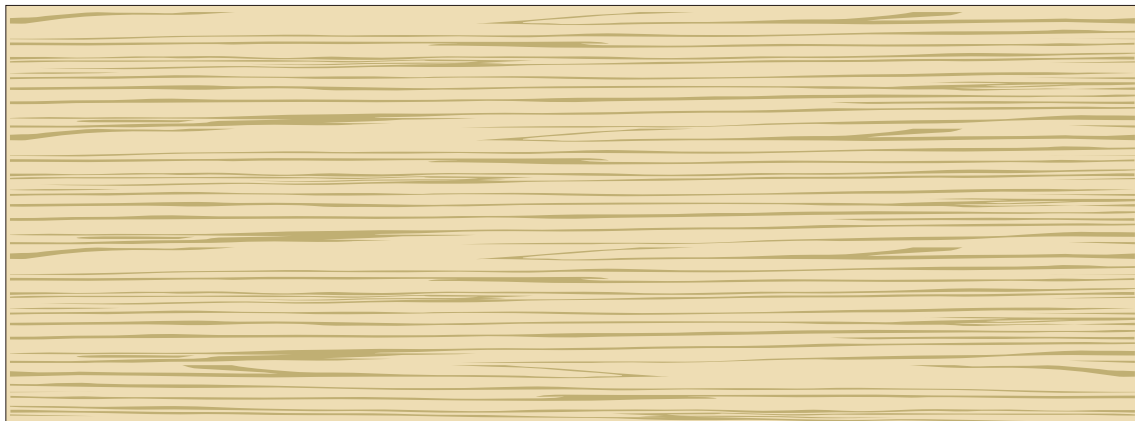


## 左右内装、側面の幕

- (切取線)もしくはりんかくに沿って切ってね。
- ▭ 灰色部分にのりを付けてね。
- (折り線)の沿って山折りに折ってね。
- (折り線)の沿って谷折りに折ってね。

Presented by  
**PAPER MUSEUM**  
サンワサプライ株式会社  
<http://www.sanwa.co.jp/paper/>

左右内装



右側面の幕



左側面の幕

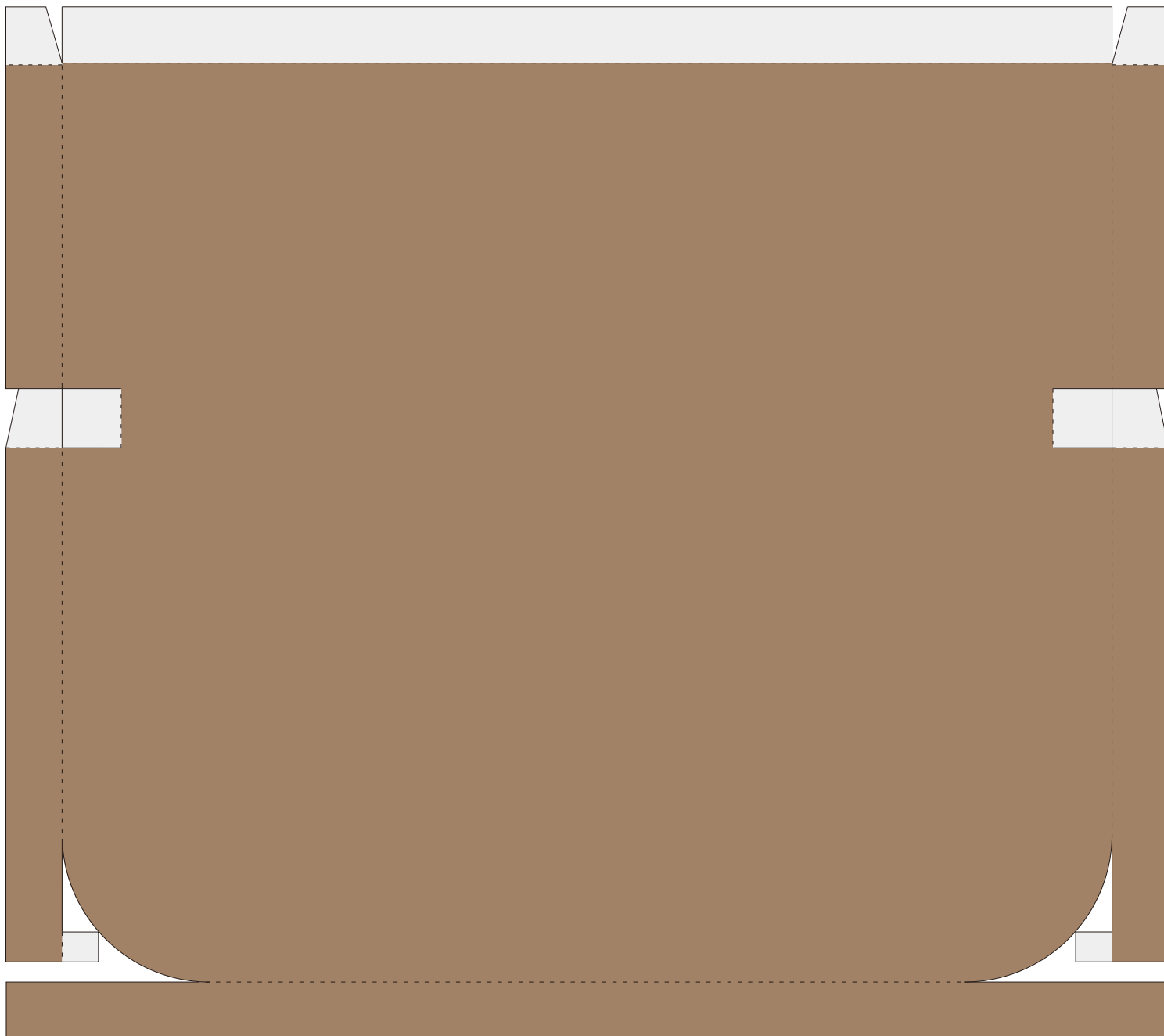


## 床、のれん

- (切取線)もしくはりんかくに沿って切ってね。
- ▭ 灰色部分にのりを付けてね。
- - - - (折り線)の沿って山折りに折ってね。
- - - - (折り線)の沿って谷折りに折ってね。

Presented by  
**PAPER MUSEUM**  
サンワサプライ株式会社  
<http://www.sanwa.co.jp/paper/>

床



のれん



台

- (切取線)もしくはりんかくに沿って切ってね。
- ▭ 灰色部分にのりを付けてね。
- - - - (折り線)に沿って山折りに折ってね。
- - - - (折り線)に沿って谷折りに折ってね。

Presented by  
**PAPER MUSEUM**  
サンワサプライ株式会社  
<http://www.sanwa.co.jp/paper/>





## たこ焼き機、台の天板

- (切取線) もしくはりんかくに沿って切ってね。
- (灰色部分) にのりを付けてね。
- - - - (折り線) の沿って山折りに折ってね。
- - - - (折り線) の沿って谷折りに折ってね。

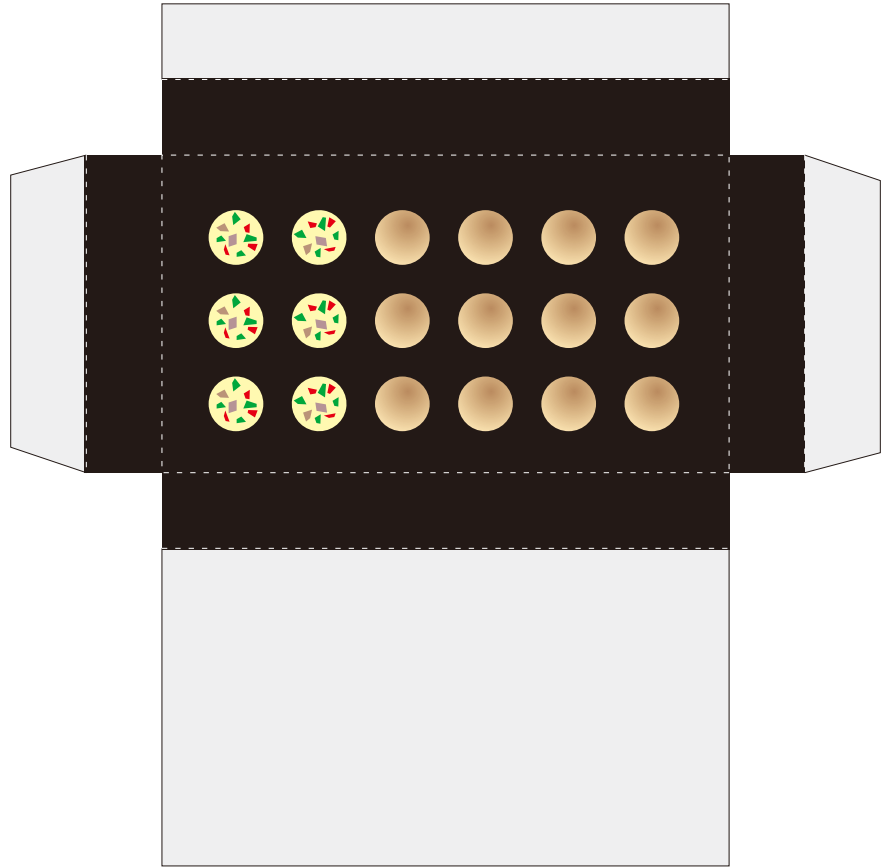
Presented by  
**PAPER MUSEUM**  
サンワサプライ株式会社  
<http://www.sanwa.co.jp/paper/>

値札

たこ焼き  
12個  
300円

たこ焼き  
8個  
200円

たこ焼き機



台の天板

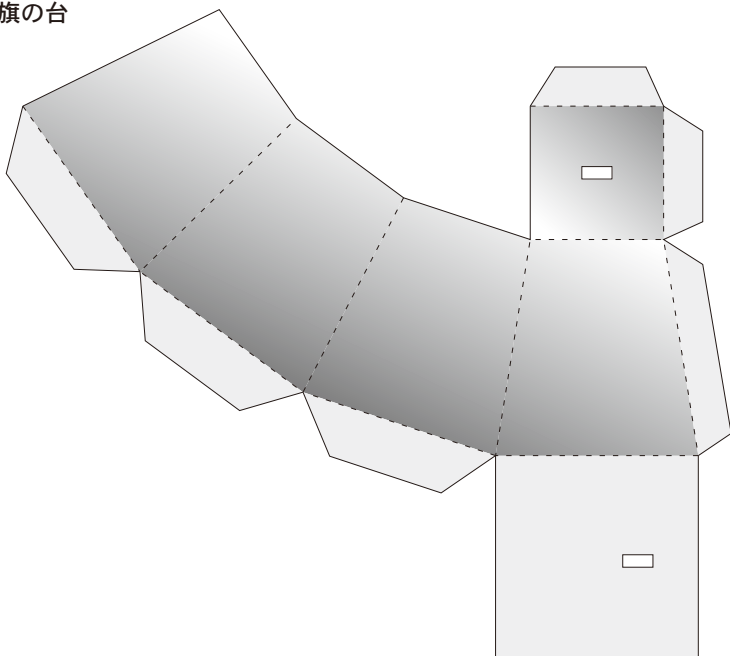


## 旗、ベンチ

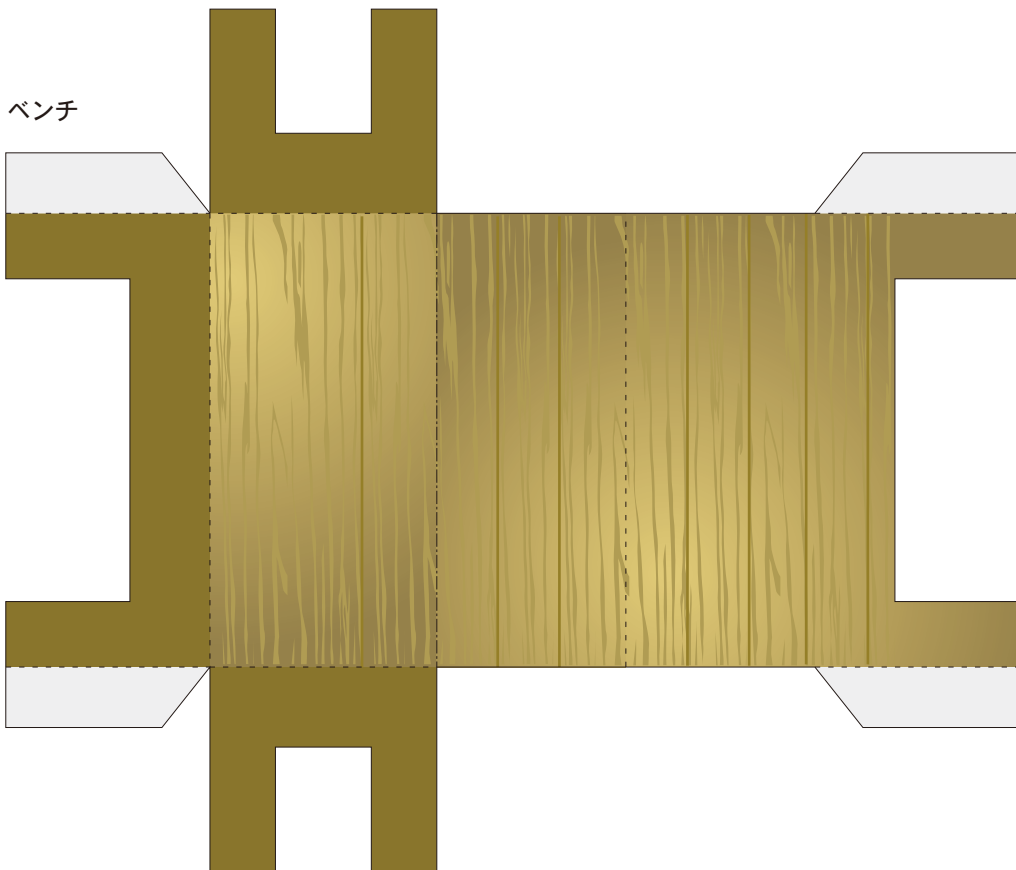
- (切取線)もしくはりんかくに沿って切ってね。
- ▭ 灰色部分にのりを付けてね。
- - - - (折り線)に沿って山折りに折ってね。
- - - - (折り線)に沿って谷折りに折ってね。

Presented by  
**PAPER MUSEUM**  
サンワサプライ株式会社  
<http://www.sanwa.co.jp/paper/>

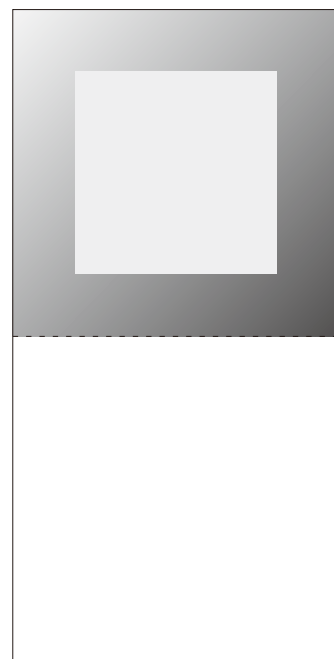
旗の台



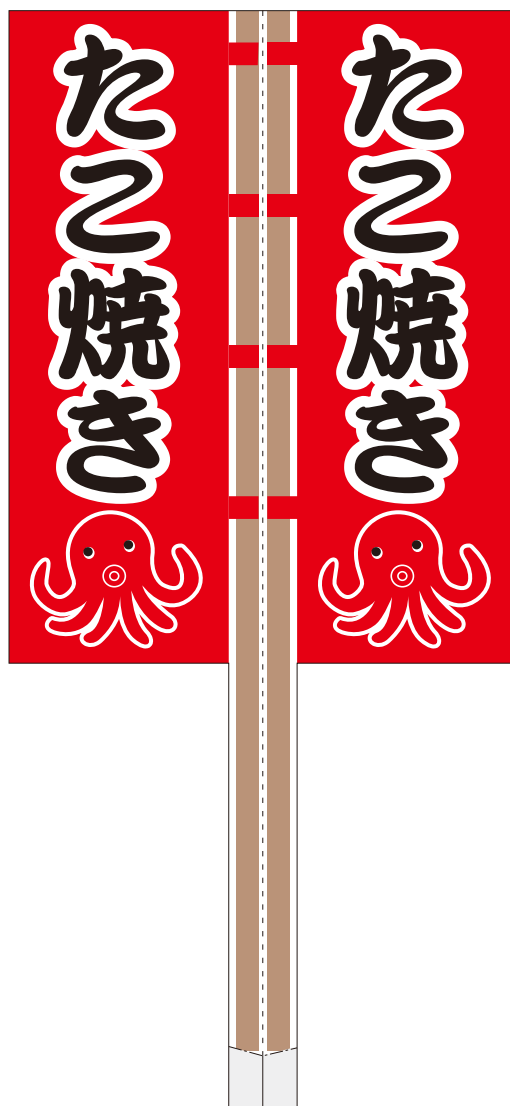
ベンチ



旗の台 (土台)



旗

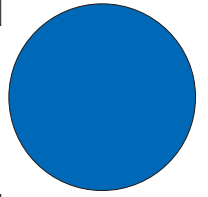
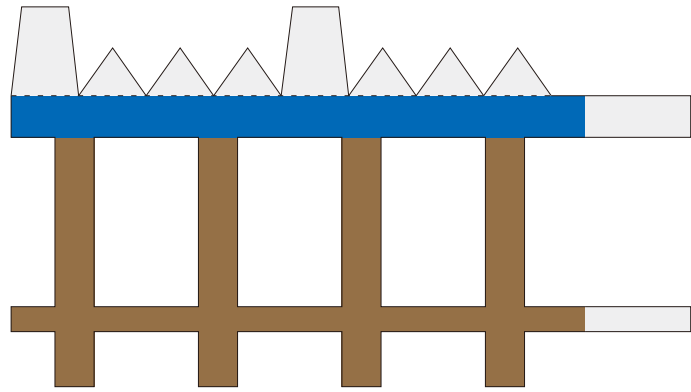


# 丸アイス、たこ焼きなど小物

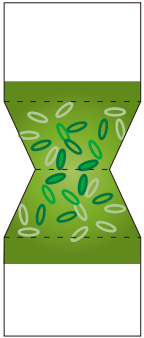
- (切取線) もしくはりんかくに沿って切ってね。
- ▭ 灰色部分にのりを付けてね。
- - - (折り線) の沿って山折りに折ってね。
- - - (折り線) の沿って谷折りに折ってね。

Presented by  
**PAPER MUSEUM**  
 サンワサプライ株式会社  
<http://www.sanwa.co.jp/paper/>

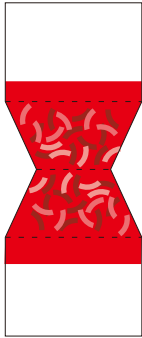
丸アイス



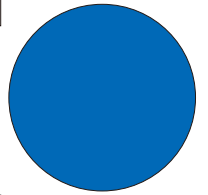
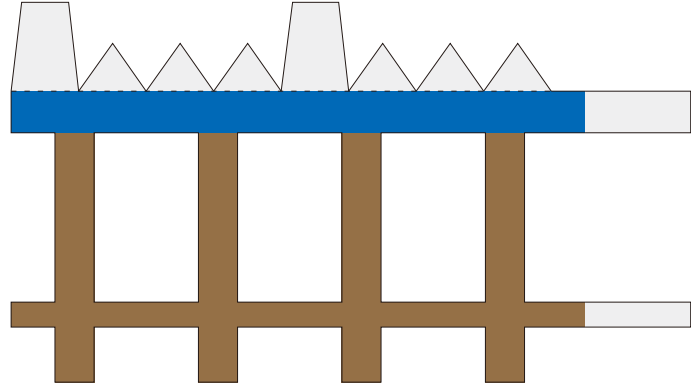
ねぎ



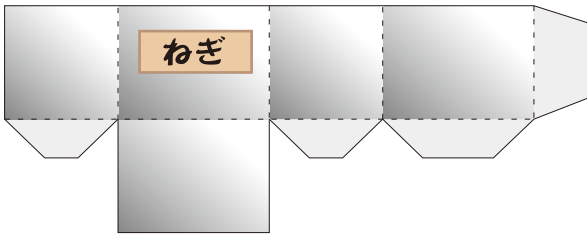
紅ショウガ



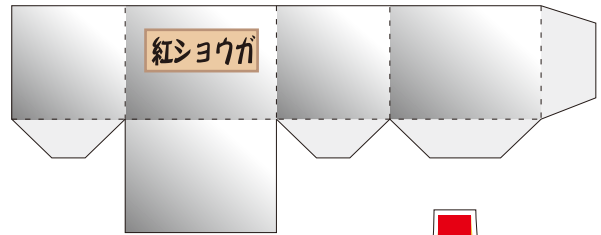
丸アイス



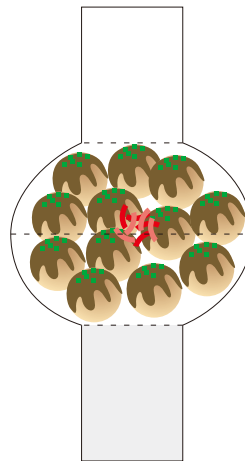
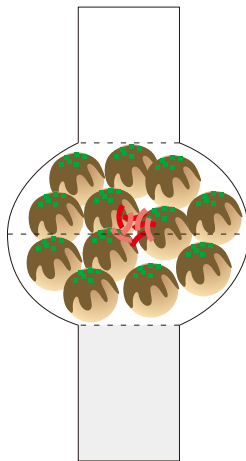
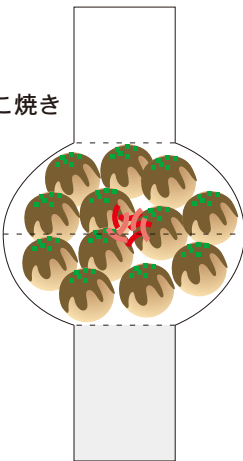
ねぎ入れ物



紅ショウガ入れ物



たこ焼き



マヨネーズ



舟

