



果物(柿) ※詳しい組み立て方は組み立て説明書を見てね。

—— (切取線)に沿って切ってね。

—— (灰色部分)に沿ってのりを付けてね。

----- (折り線)に沿って山折りに折ってね。

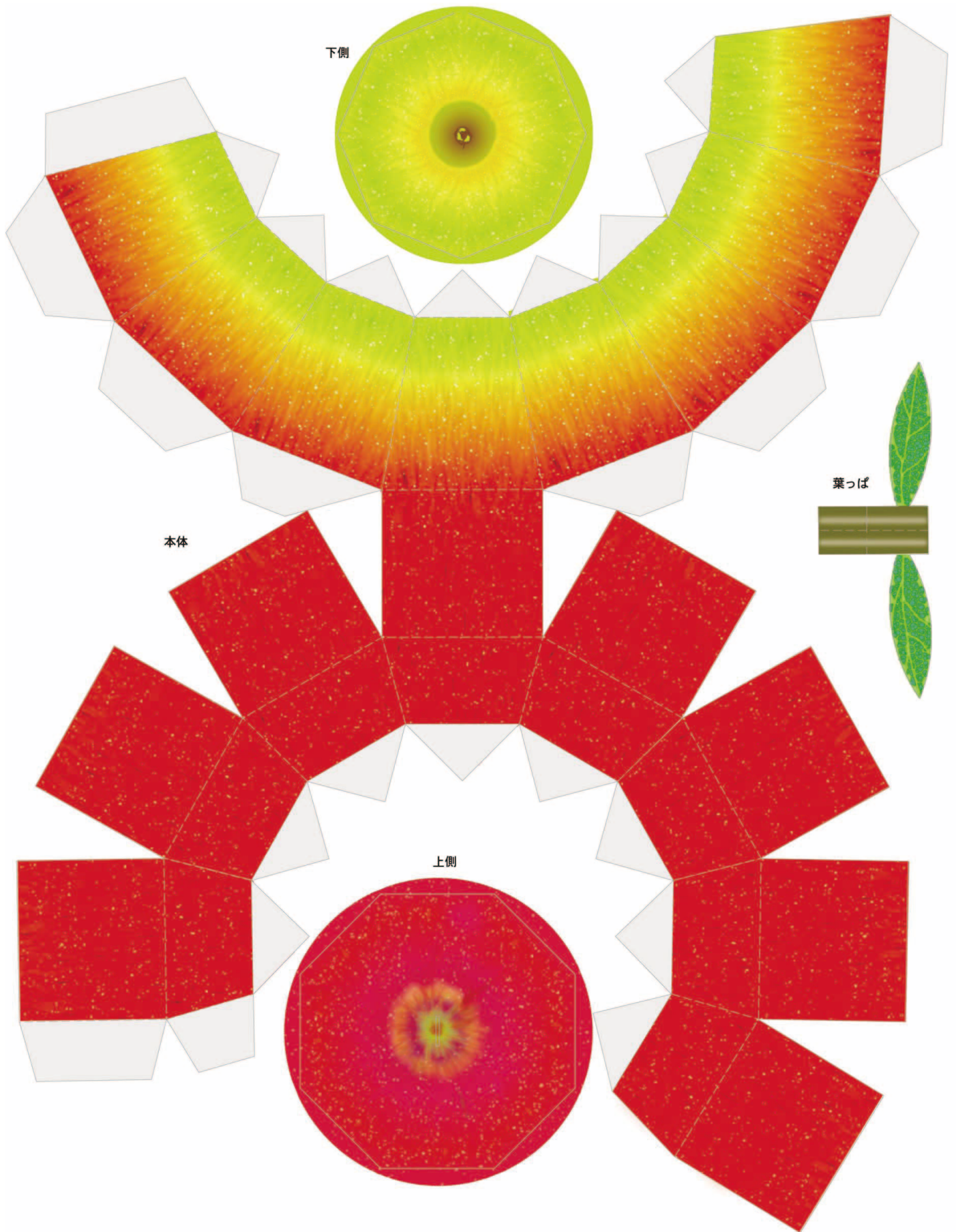
----- (折り線)に沿って谷折りに折ってね。

Presented by

PAPER MUSEUM

カワサキ株式会社

<http://paperm.jp/>

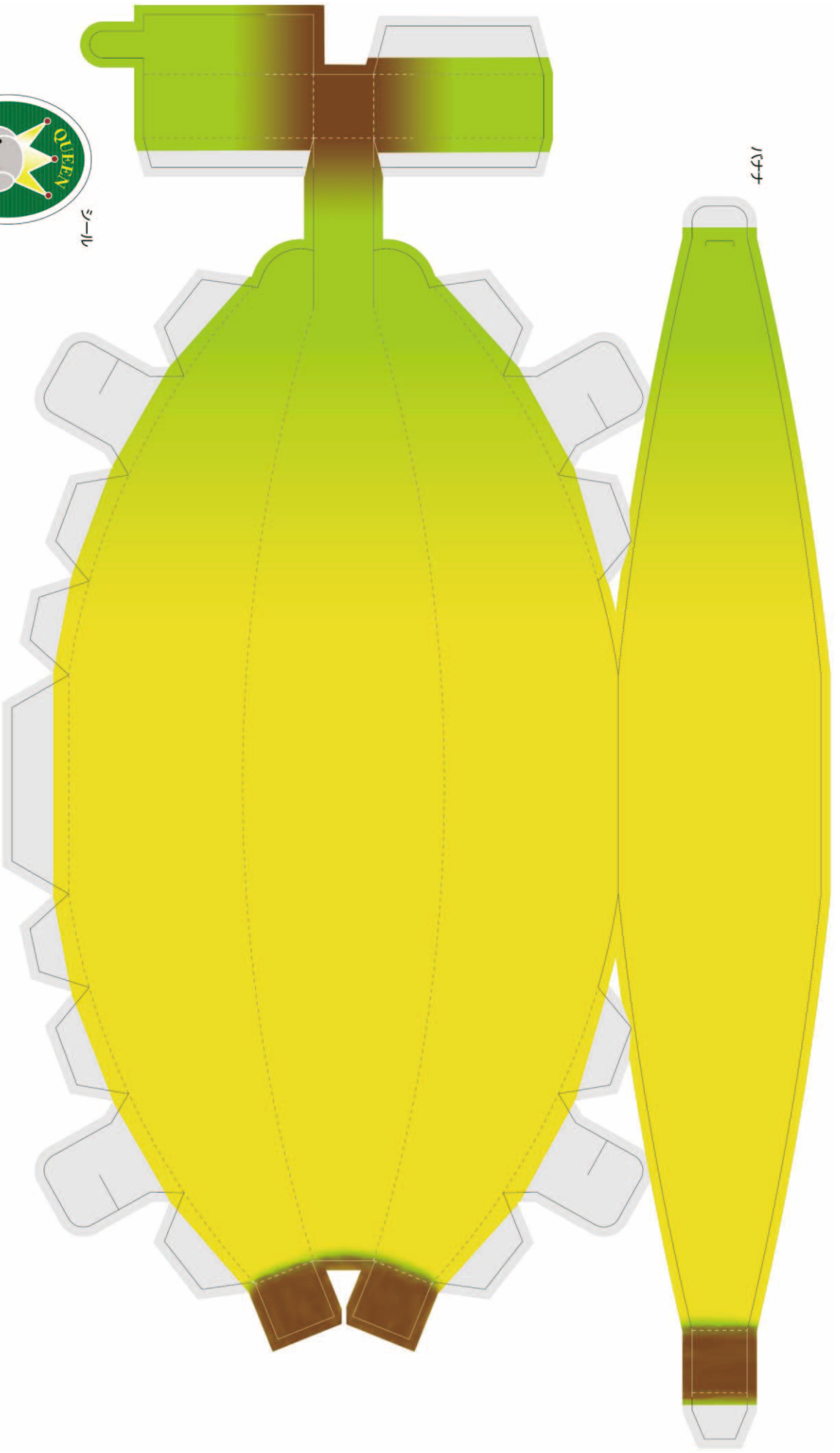


りんご(果物カゴ)

- (切取線) もしくはりんかくに沿って切ってね。
- (灰色部分) にのりを付けてね。
- - - - (折り線) に沿って山折りに折ってね。
- (折り線) に沿って谷折りに折ってね。

※組み立て方は組立
説明書を見てね。

Presented by
PAPER MUSEUM
サンワサプライ株式会社
<http://paperm.jp/>



バナナ

シール

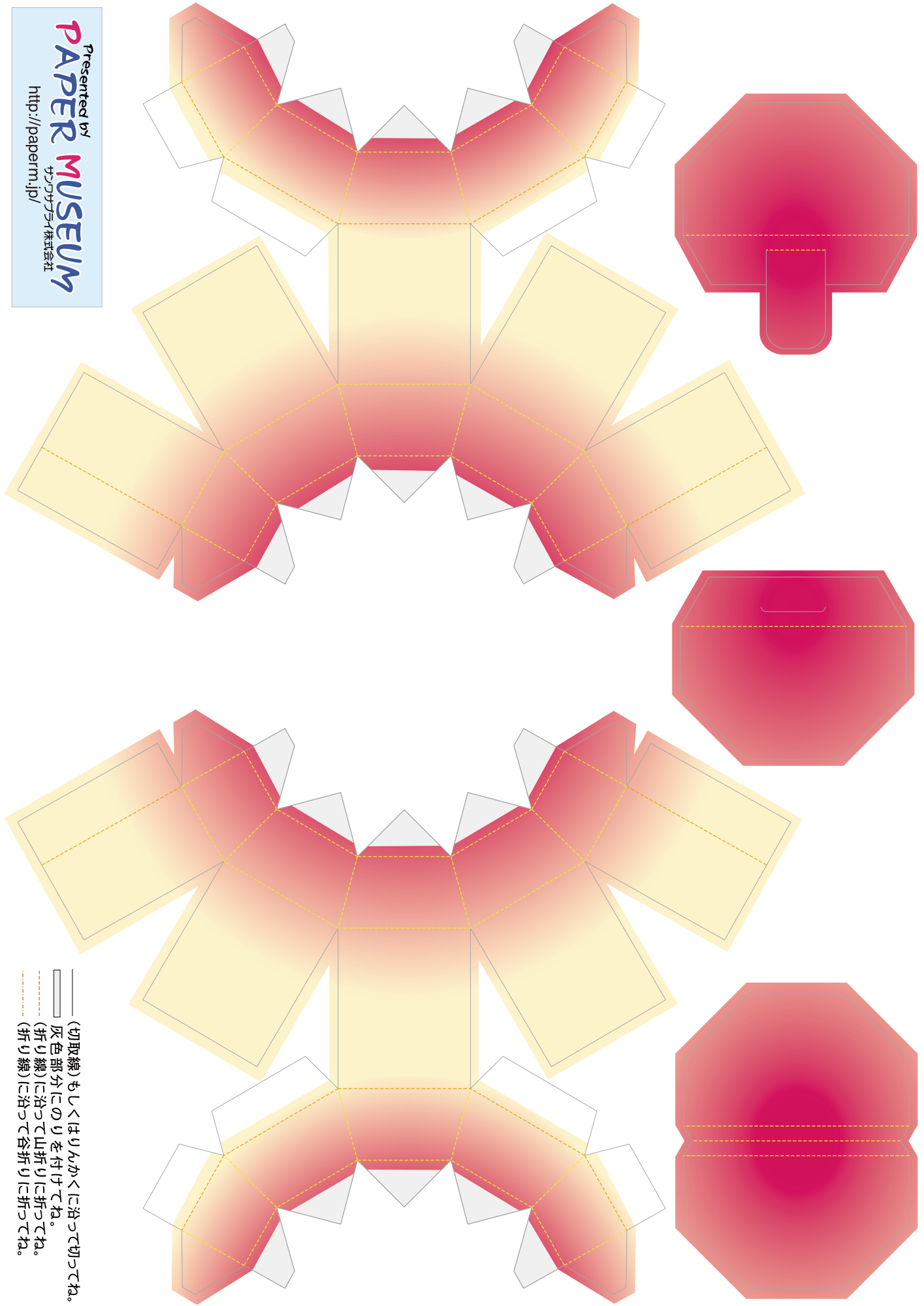


バナナ(果物カゴ)

- (切取線) もしくはりんかくに沿って切ってね。
- (灰色部分) のりを付けてね。
- - - (折り線) に沿って山折りに折ってね。
- (折り線) に沿って谷折りに折ってね。

※組み立て方は組立説明書を見てね。

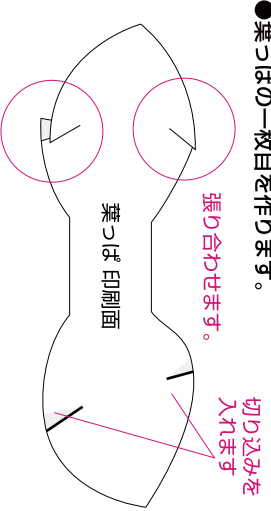
Presented by
PAPER MUSEUM
 サカサクラ(株式会社)
<http://paperm.jp/>



—— (切取線) もしくははりんかくに沿って切ってね。
—— (灰色部分) のりを付けてね。
- - - (折り線) に沿って山折りに折ってね。
- - - (折り線) に沿って谷折りに折ってね。

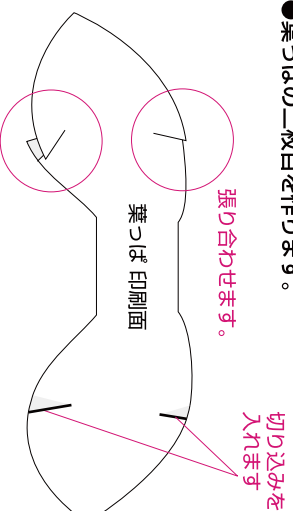
モモの葉っぱ 組立説明

●葉っぱの一枚目を作ります。



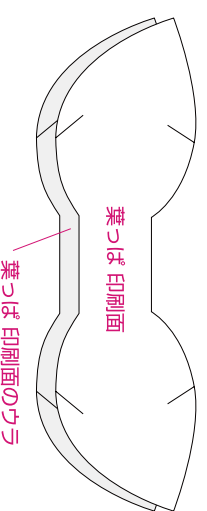
切り抜いたパーツのグレー部分にのりつけて図のように貼り付けます。

●葉っぱの二枚目を作ります。



グレー部分にのりつけて今度は反対に反るようにはり付けます。

●二つの葉っぱを張り合わせます。



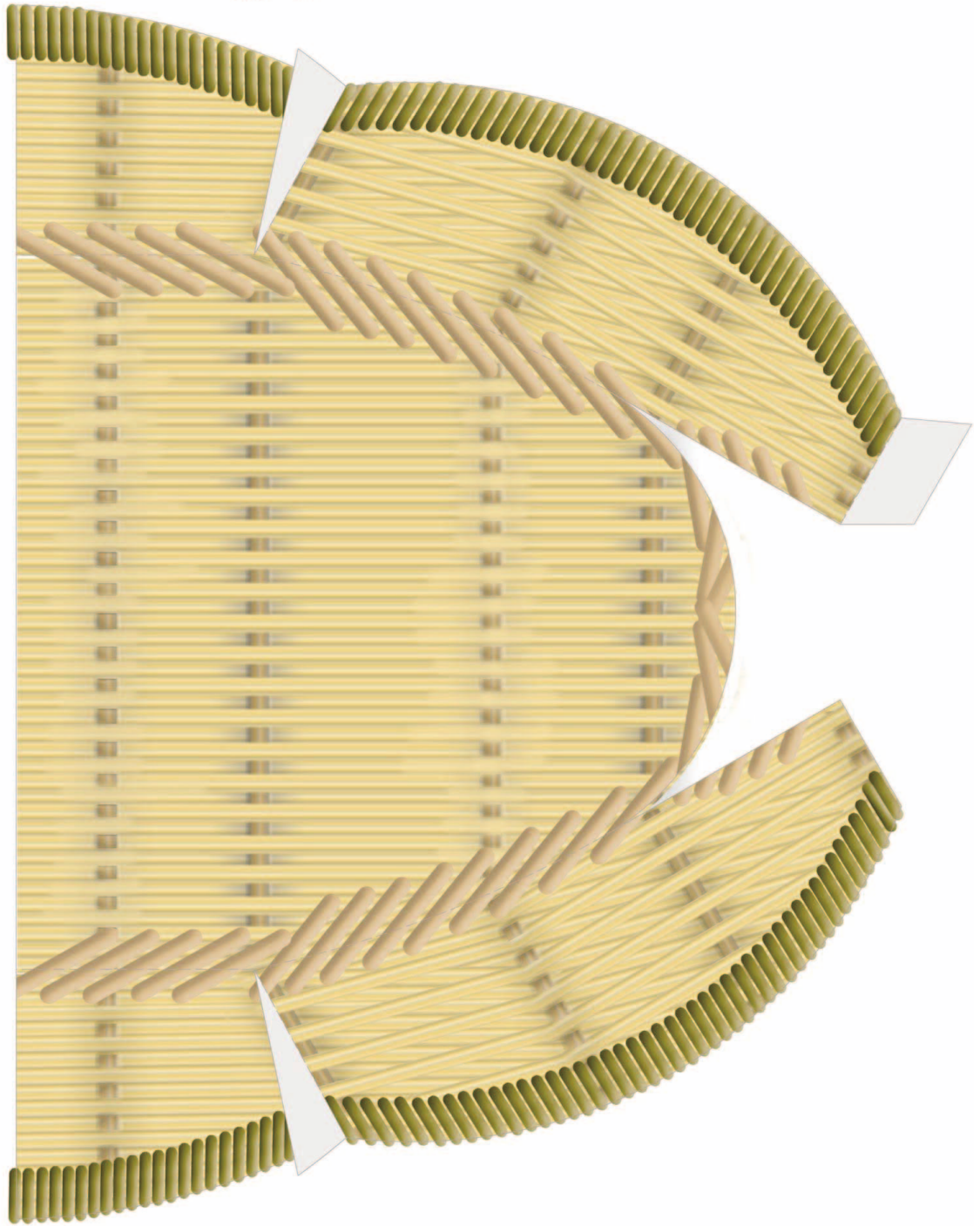
グレー部分にのりつけて今度は反対に反るようにはり付けます。

- (切取線) もしくはりんかくに沿って切つてね。
- ▬▬ (灰色部分) にのりを付けてね。
- (折り線) に沿って山折りに折つてね。
- (折り線) に沿って谷折りに折つてね。



取っ手

カゴシート1



カゴ(果物カゴ)

- (切取線) もしくはりんかくに沿って切ってね。
- 灰色部分にのりを付けてね。
- - - - (折り線) に沿って山折りに折ってね。
- · - · - (折り線) に沿って谷折りに折ってね。

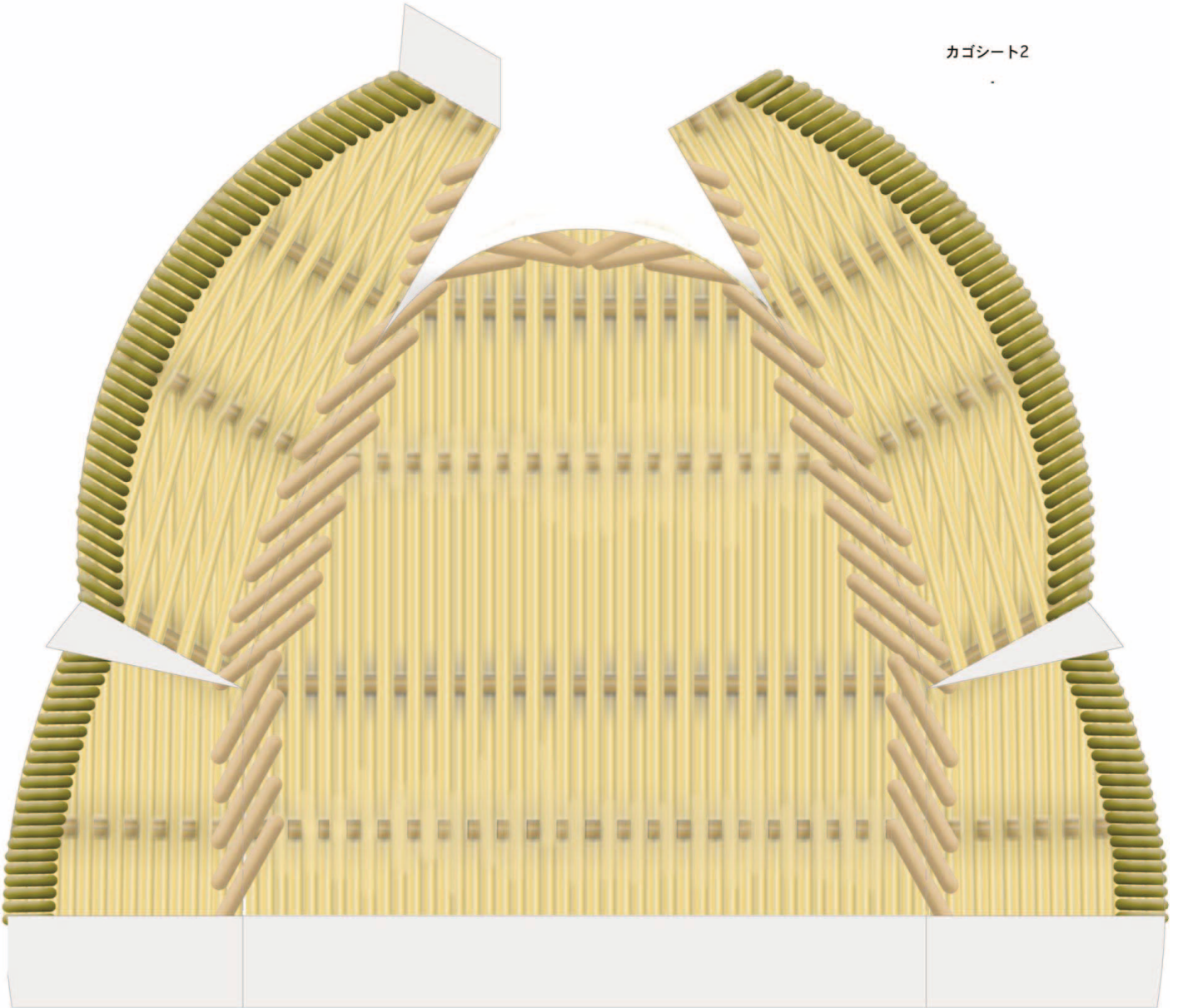
Presented by
PAPER MUSEUM
サンフサプライ株式会社
<http://paperm.jp/>

カゴ内側(果物カゴ)

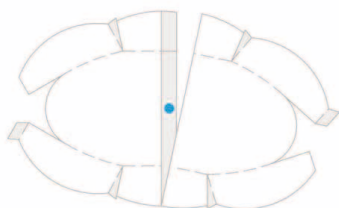
- (切取線) もしくはりんかくに沿って切ってね。
- 灰色部分にのりを付けてね。
- - - (折り線) に沿って山折りに折ってね。
- - - (折り線) に沿って谷折りに折ってね。

Presented by
PAPER MUSEUM
サンワサプライ株式会社
<http://paperm.jp/>

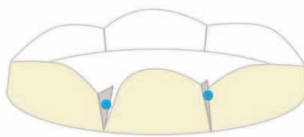
カゴシート2



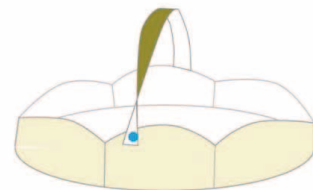
果物カゴ 組立説明



1 カゴシート1、2を ● ののり付け部分を貼り合わせます。



2 のり付け部分を貼り合わせていきます。



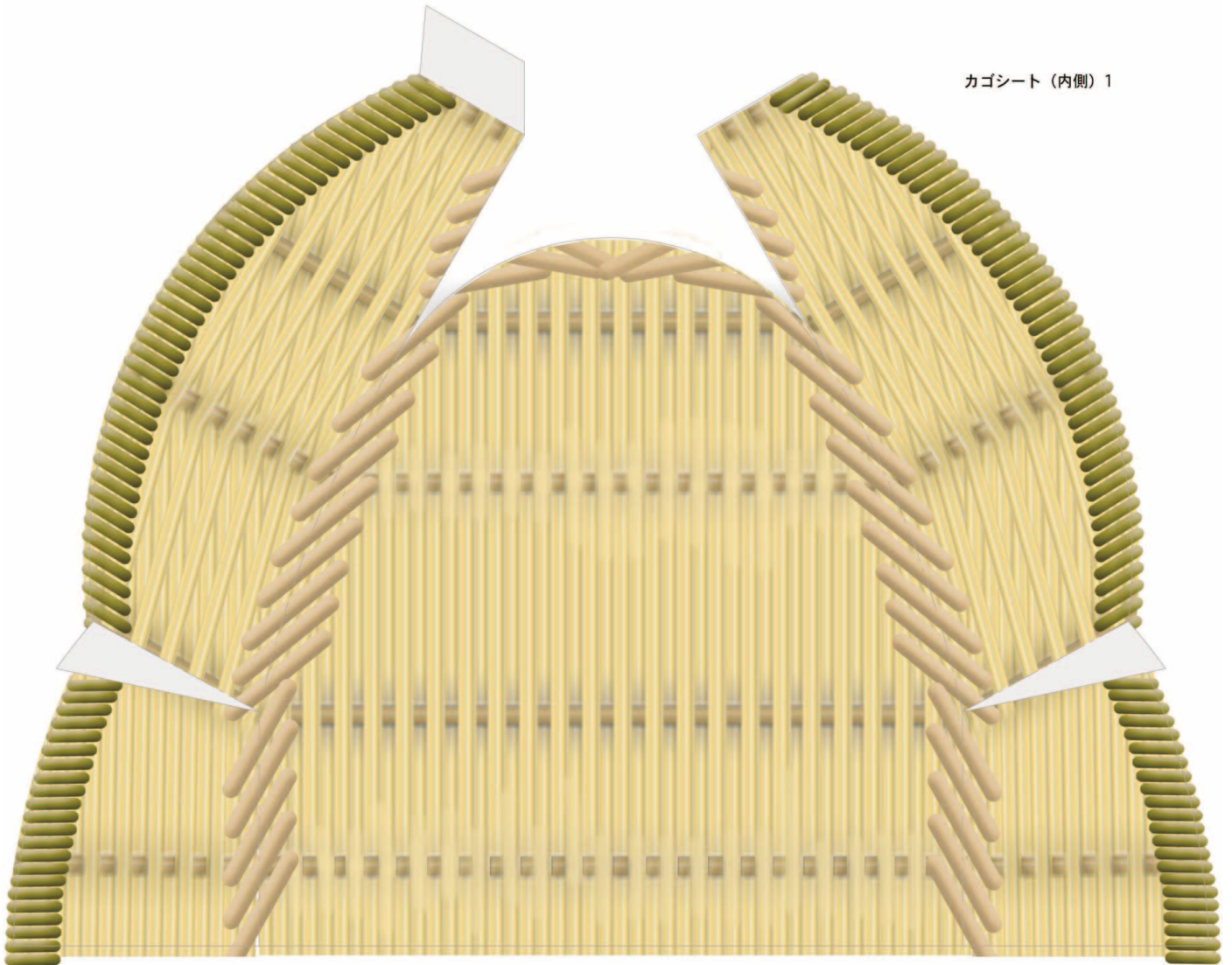
3 取っ手の ● 部分とカゴを貼り合わせて完成です。

カゴ内側(果物カゴ)

オプション

- (切取線)もしくはりんかくに沿って切ってね。
- (灰色部分)にのりを付けてね。
- - - - (折り線)に沿って山折りに折ってね。
- - - - (折り線)に沿って谷折りに折ってね。

Presented by
PAPER MUSEUM
サンワサプライ株式会社
<http://paperm.jp/>



カゴシート (内側) 1

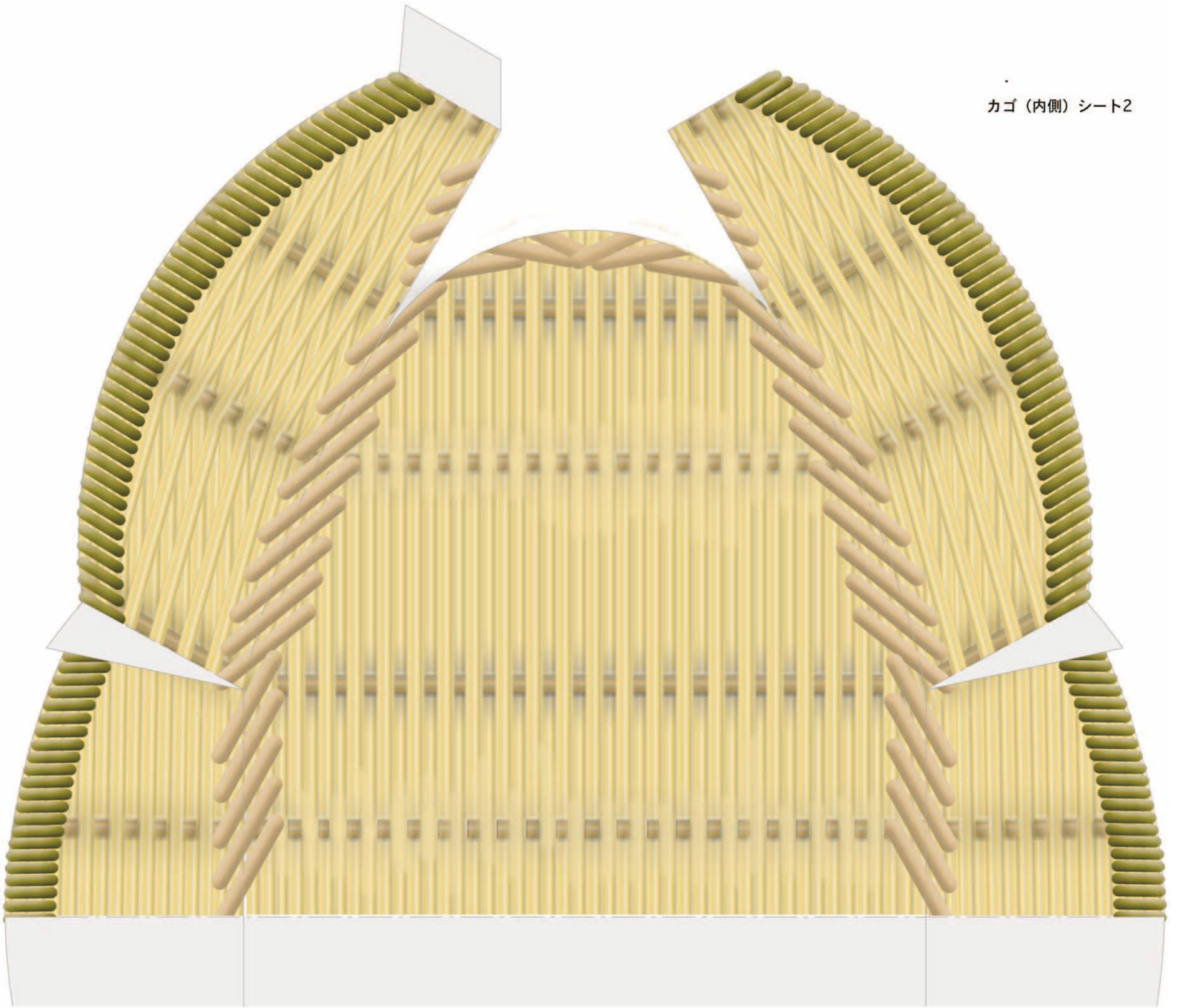
カゴ内側(果物カゴ)

オプション

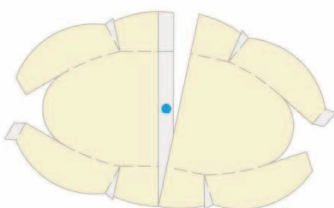
- (切取線) もしくはりんかくに沿って切ってね。
- ▭ 灰色部分にのりを付けてね。
- - - (折り線) に沿って山折りに折ってね。
- - - (折り線) に沿って谷折りに折ってね。

Presented by
PAPER MUSEUM
サンワサプライ株式会社
<http://paperm.jp/>

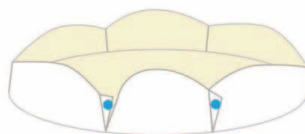
カゴ (内側) シート2



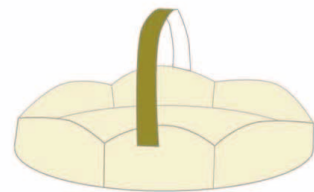
果物カゴ (内側) 組立説明書



1 カゴシート1、2を ● ののり付け部分を貼り合わせます。



2 のり付け部分を貼り合わせていきます。



3 カゴ外側の中にはめ込みます。