

11

Метро



в игре

4

Особняк



Позволяет строить:  
школу



+2 за каждый допол-  
нительный особняк

4

Особняк



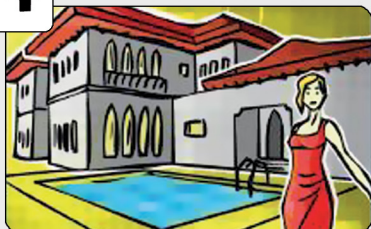
Позволяет строить:  
школу



+2 за каждый допол-  
нительный особняк

4

Особняк



Позволяет строить:  
школу



+2 за каждый допол-  
нительный особняк

8

Парк развлечений

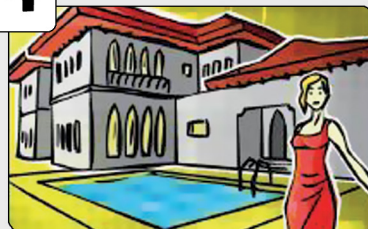


2



4

Особняк



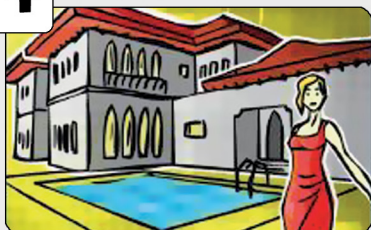
Позволяет строить:  
школу



+2 за каждый допол-  
нительный особняк

4

Особняк



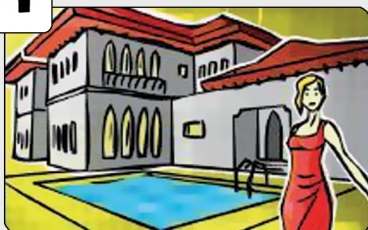
Позволяет строить:  
школу



+2 за каждый допол-  
нительный особняк

4

Особняк



Позволяет строить:  
школу



+2 за каждый допол-  
нительный особняк

2

Развязка



Не более 1 у игрока.  
Позволяет строить  
магазин



2

Развязка



Не более 1 у игрока.  
Позволяет строить магазин



2

Развязка



Не более 1 у игрока.  
Позволяет строить магазин



2

Развязка



Не более 1 у игрока.  
Позволяет строить магазин



8

Небоскрёб



1



8

Небоскрёб



1



0

Архитектор



Не более 1 у игрока.  
Не может быть построен со строительной бригадой

1

0

Архитектор



Не более 1 у игрока.  
Не может быть построен со строительной бригадой

1

0

Архитектор



Не более 1 у игрока.  
Не может быть построен со строительной бригадой

1

0

Архитектор



Не более 1 у игрока.  
Не может быть построен со строительной бригадой

1



0

Архитектор



Не более 1 у игрока.  
Не может быть построен  
со строительной бригадой

1

1

Таунхаус



Позволяет строить мэрию.  
-1 к стоимости ресторана и  
магазина модной одежды  
[не суммируются]



1

Таунхаус



Позволяет строить мэрию.  
-1 к стоимости ресторана и  
магазина модной одежды  
[не суммируются]



1

Промышленный  
парк

-1 у стоимости научно-исследовательского центра и торгового района, если есть хотя бы 1 промышленный район [не суммируются]

1

+1 с научно-исследовательским центром

2

Магазин  
модной одежды

1

+1 с бизнес-центром

1

Промышленный  
парк

-1 у стоимости научно-исследовательского центра и торгового района, если есть хотя бы 1 промышленный район [не суммируются]

1

+1 с научно-исследовательским центром

1

Промышленный  
парк

-1 у стоимости научно-исследовательского центра и торгового района, если есть хотя бы 1 промышленный район [не суммируются]

1

+1 с научно-исследовательским центром

1

Промышленный  
парк

-1 у стоимости научно-исследовательского центра и торгового района, если есть хотя бы 1 промышленный район [не суммируются]

1

+1 с научно-исследовательским центром

2

Магазин  
модной одежды

1

+1 с бизнес-центром

3

Высотный дом



Позволяет строить мэрию

1



3

Бизнес-центр



1



3

Бизнес-центр

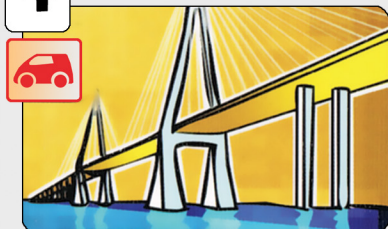


1



4

Мост



1

+1 с шоссе



1

Таунхаус



Позволяет строить мэрию.  
-1 к стоимости ресторана и  
магазина модной одежды  
[не суммируются]



4

Мост



1

+1 с шоссе



3

Бизнес-центр



1



4

Спортивный парк



3

Бизнес-центр



1





2

Мэрия



Требуется дом,  
многоквартирный дом,  
таунхаус или высотный  
дом

1 +1 с высотным домом



6

Ратуша



6

Больница



1



3

Шоссе



+2 за каждую  
развязку в игре

3

Высотный дом



1



Позволяет строить  
мэрию

3

Шоссе



+2 за каждую  
развязку в игре

6

Казино



4



5

Театр



1



5

Университет



+1 за каждую  
школу в игре

2

Промышленный район



-1 к стоимости шоссе и развязки [не суммируется]

1

3

Универмаг



2

3

Универмаг



2

3

Универмаг



2

2

Мэрия



Требуется дом, многоквартирный дом, таунхаус или высотный дом

1

+1 с высотным домом



3

Экспоцентр



1



9

Памятник



1



11

Парк для прогулок



в игре

2

Мэрия



Требуется дом, многоквартирный дом, таунхаус или высотный дом

1

+1 с высотным домом





7

Концертный зал



7

Конференц-центр



1



7

Мегамолл



2



6

Супермаркет



3



2

Промышленный район



-1 к стоимости шоссе и развязки [не суммируется]

1

6

Стадион



2



9

Аэропорт



1



8

Торговый центр



3



8

Оперный театр



4

Научно-исследовательский центр



-2 к стоимости технопарка и больницы [не суммируется]

1



+2, если в игре есть университет

4

Железнодорожная станция



1



4

Современное искусство



5

Музей



0

+1 за каждую школу в игре



0

Парковка



5

Технопарк



2



5

Технопарк



2



0

Парковка



0

Парковка






2

Здание муниципалитета



Не более 1 у игрока.  
-1 к стоимости  
всех карт с 

1 / 



2

Торговый пассаж



Не более 1 у игрока

2 / 

2

Торговый пассаж



Не более 1 у игрока

2 / 

2

Торговый пассаж



Не более 1 у игрока

2 / 

4

Научно-исследовательский центр



-2 к стоимости  
технопарка и больницы  
[не суммируется]

1



+2, если в игре есть университет

2

Торговый пассаж



Не более 1 у игрока

2 / 

2

Торговый пассаж

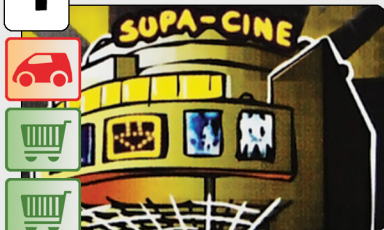


Не более 1 у игрока

2 / 

4

Мультиплекс

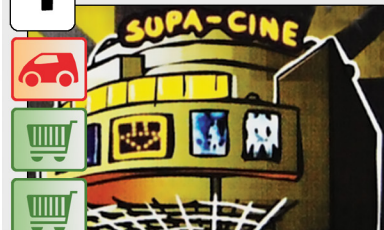


2



4

Мультиплекс



2



1

Дом



Позволяет строить мэрию, школу и магазин

1

1

Дом



Позволяет строить мэрию, школу и магазин

1

1

Дом



Позволяет строить мэрию, школу и магазин

1

1

Автобусная остановка



0 +1 с магазином



2

Здание муниципалитета



Не более 1 у игрока.  
-1 к стоимости всех карт с

1 /



2

Кинотеатр



1

2

Кинотеатр



1

2

Здание муниципалитета



Не более 1 у игрока.  
-1 к стоимости всех карт с

1 /



2

Здание муниципалитета



Не более 1 у игрока.  
-1 к стоимости всех карт с

1 /





1

Ресторан



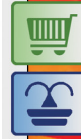
1

Ресторан



1

Ресторан



0

+1 с бизнес-центром



0

+1 с бизнес-центром



0

+1 с бизнес-центром



1

Парк

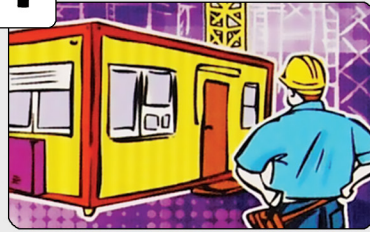


Не более 1 у игрока



1

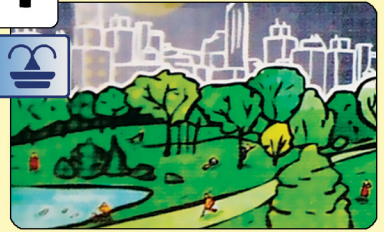
Строительная  
бригада



Можешь каждый раунд  
строить 2 здания  
стоимостью 4 или меньше.  
Первое здание может  
повлиять на размещение  
или стоимость второго

1

Парк

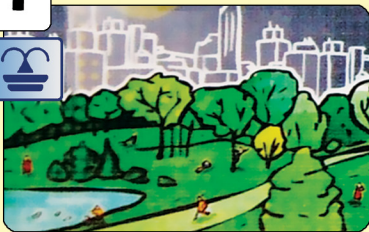


Не более 1 у игрока



1

Парк

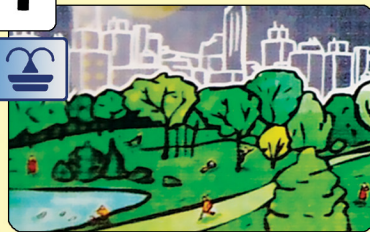


Не более 1 у игрока



1

Парк

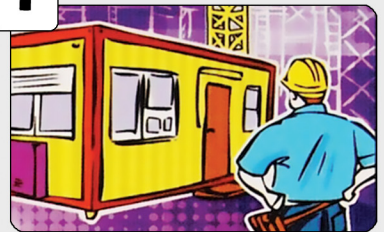


Не более 1 у игрока



1

Строительная  
бригада



Можешь каждый раунд  
строить 2 здания  
стоимостью 4 или меньше.  
Первое здание может  
повлиять на размещение  
или стоимость второго

### Школа



Требуются дом,  
многоквартирный дом  
или особняк.  
-2 к стоимости особняка  
[не суммируется]



### Магазин



Требуются дом,  
многоквартирный дом  
или развязка



### Школа



Требуются дом,  
многоквартирный дом  
или особняк.  
-2 к стоимости особняка  
[не суммируется]



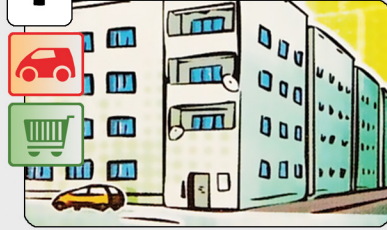
### Магазин



Требуются дом,  
многоквартирный дом  
или развязка



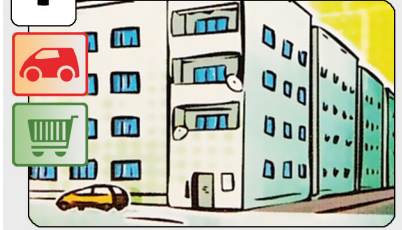
### Многоквартирный дом



Позволяет строить  
мэрию, школу и магазин



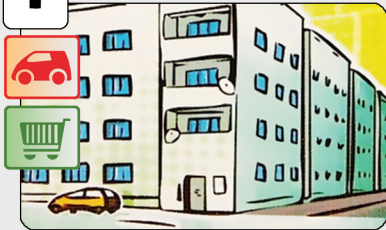
### Многоквартирный дом



Позволяет строить  
мэрию, школу и магазин



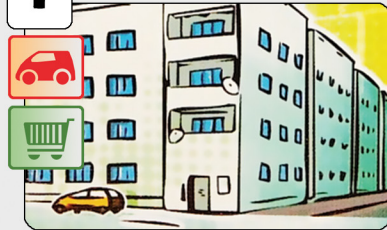
### Многоквартирный дом



Позволяет строить  
мэрию, школу и магазин



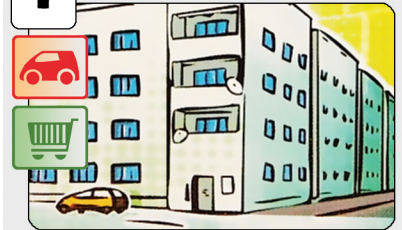
### Многоквартирный дом



Позволяет строить  
мэрию, школу и магазин



### Многоквартирный дом



Позволяет строить  
мэрию, школу и магазин





Школа



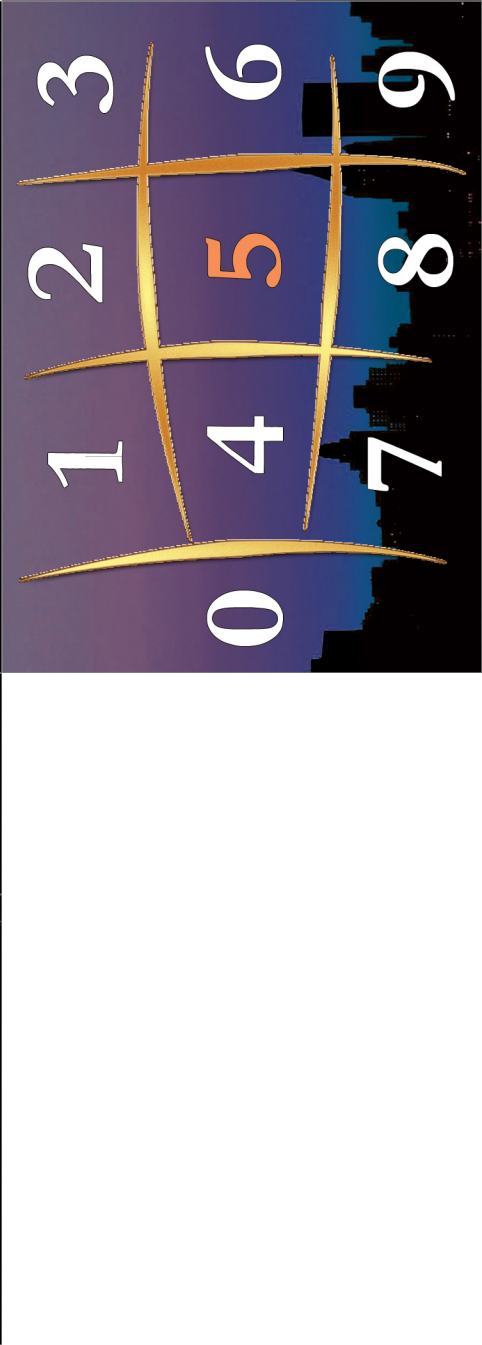
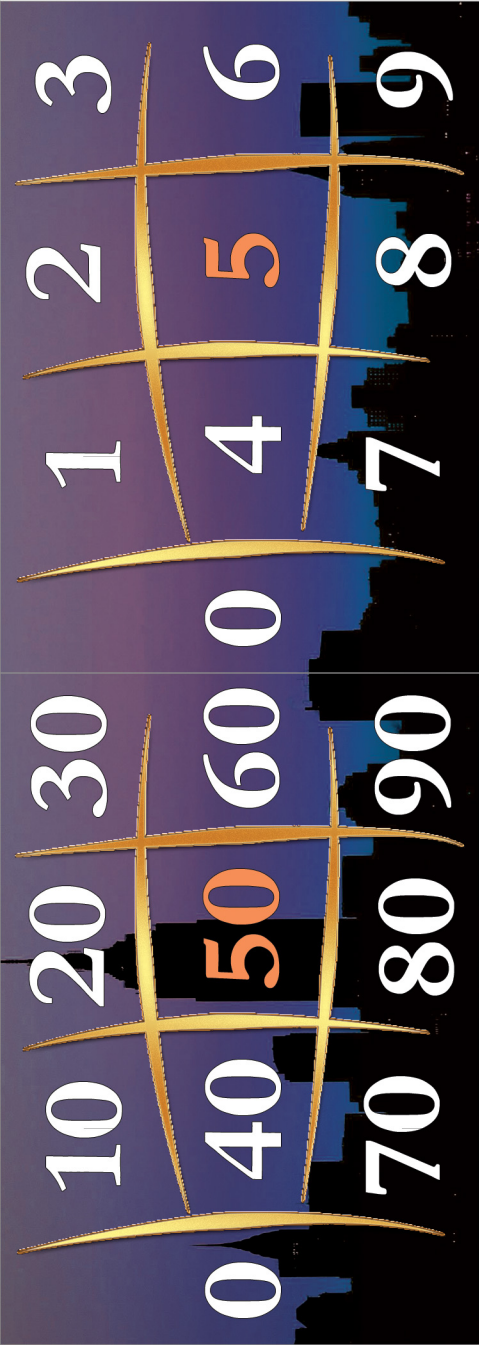
Требуется дом,  
многоквартирный дом  
или особняк.  
-2 к стоимости особняка  
[не суммируется]



Школа

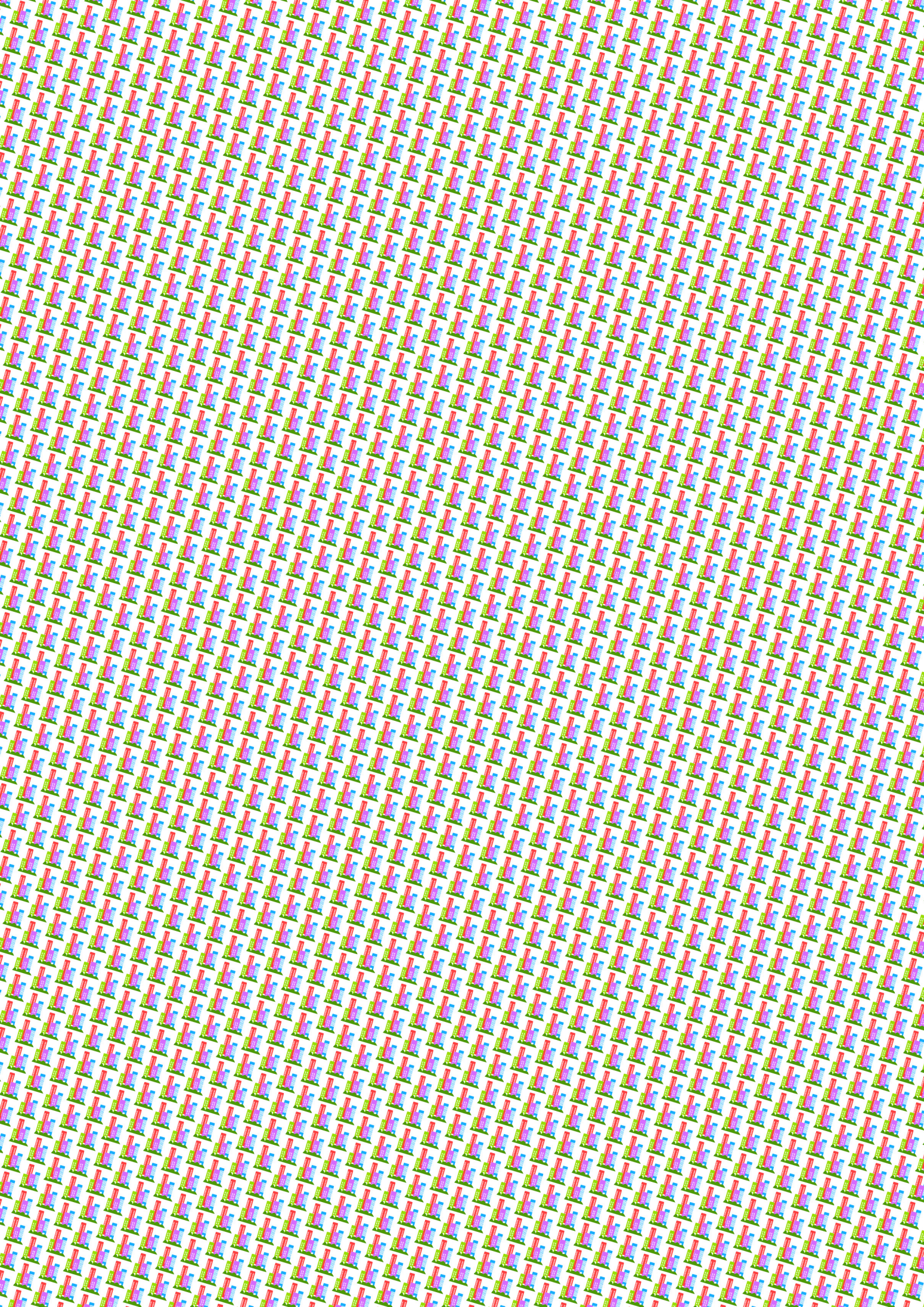


Требуется дом,  
многоквартирный дом  
или особняк.  
-2 к стоимости особняка  
[не суммируется]

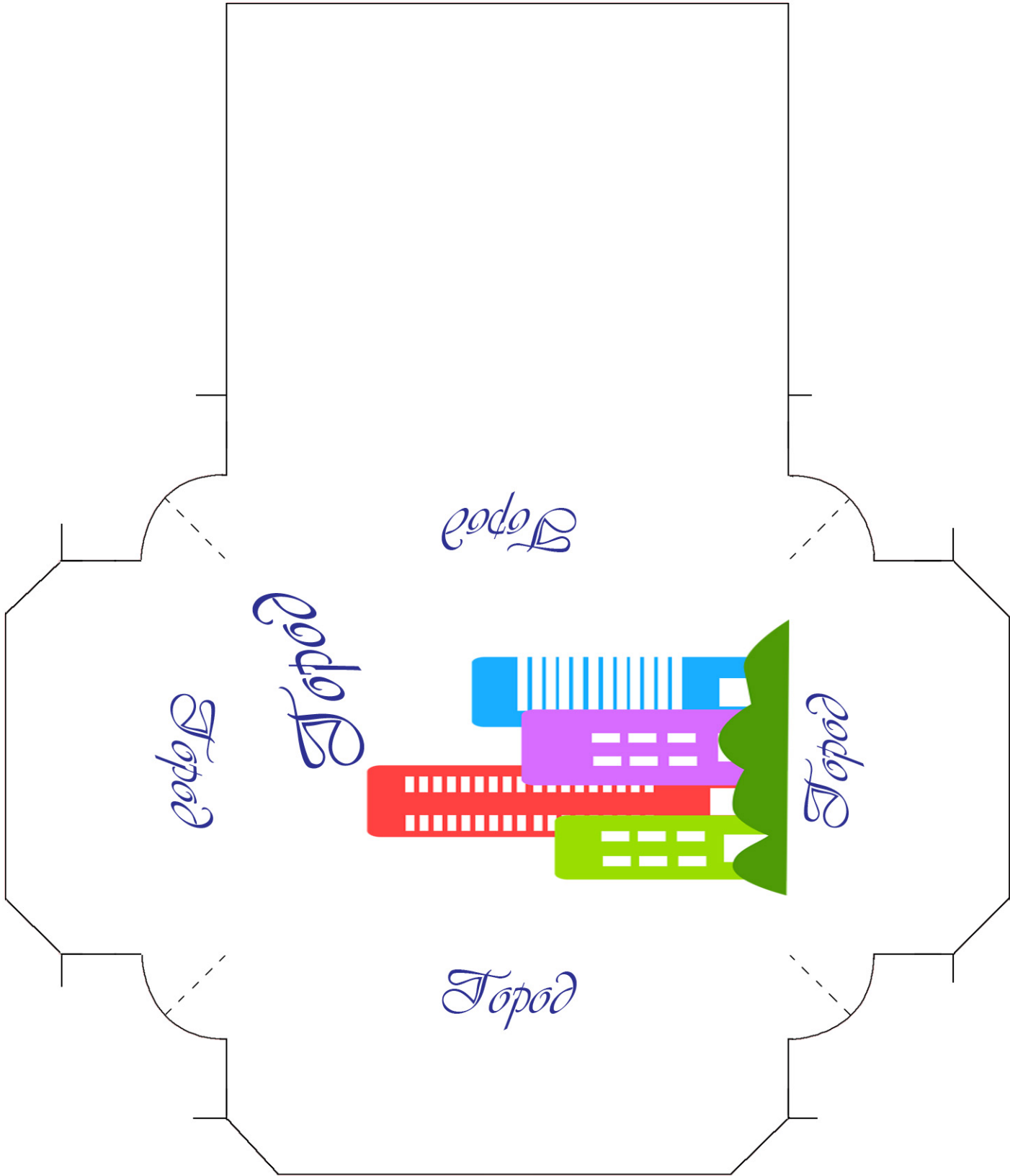












Topod

Topod

Topod

Topod

Topod



