

model kartonowy ♦ 1:33

# MODELIK

Rok III (X)

Nr 1/99

ISSN 1428-3840

## JAK-3

ROSYJSKI SAMOLOT MYŚLIWSKI Z II WOJNY ŚWIATOWEJ



# Jak-3

Konstrukcja Jakowlewa Jak-3 przez wielu interesujących się lotnictwem historyków uważana jest za najlepszy rosyjski samolot myśliwski II wojny światowej. Był rozwinięciem samolotu Jak-1. Rozwój ten szedł w kierunku zwiększenia prędkości i własności wysokościowych oraz zwrotności. Cele te starano się osiągnąć poprzez poprawę kształtów aerodynamicznych (usunięcie możliwie wszystkich wystających elementów), wygładzenie powierzchni i obniżenie ciężaru płatowca. Wloty do chłodnicy oleju umieszczono przy nasadzie skrzydeł, kółko ogonowe zaprojektowano jako chowane, wiatrochron łożono z jednego arkusza szkła organicznego. Zmniejszono rozpiętość skrzydeł i zmieniono wiele szczegółów konstrukcji, np. łożo silnika wykonywano łącznie z kadłubem a drewniane dźwigary skrzydeł zastąpiono duraluminiowymi. W efekcie masę samolotu udało się obniżyć o 200 kg.

Pierwsze seryjne Jaki-3 pojawiły się podczas walk na łuku Kurskim latem 1943 roku. Nad stosowaną wówczas przez Niemców wersją Bf 109G-2 wykazywał przewagę tak dużą, że niemieccy piloci otrzymali polecenie unikania walki z myśliwcem bez chłodnicy pod silnikiem (podstawowa różnica między Jakiem-1). Rosyjscy piloci osiągnęli na Jakach-3 wiele sukcesów np. por. A Jerszow w czasie sześciu walk powietrznych zestrzelił 10 samolotów wroga. Na Jakach-3 walczył słynny, stworzony na terenie ZSRR francuski pułk lotniczy "Normandie - Niemen".

Ogółem podczas czteroletniej produkcji zbudowano 4848 samolotów wszystkich wersji. Ostatnie próbne egzemplarze Jaka-3 z silnikiem WK-108 osiągały prędkość 740 km/h.

Samoloty Jak-3 były też używane przez pułki lotnicze utworzonej w ZSRR i Armii Wojska Polskiego. W dniu 1 maja 1945 roku mieliśmy tych samolotów 16. Po zakończeniu wojny pozostały one w kraju.

## Dane taktyczno techniczne (wersja podstawowa):

Rozpiętość:	9,20 m
Długość:	8,55 m
Masa własna:	2105 kg
Masa w locie:	2650 kg
Prędkość maksymalna:	651 km/h (na 4300 m)
Prędkość wznoszenia:	27 m/s
Pułap:	11800 m
Zasięg:	710-900 km
Uzbrojenie:	1 działko kal. 20 mm 2 km-y kal. 12,7 mm

Model samolotu Jak-3 opracowano w skali 1:33 w jednym z typowych wariantów malowania stosowanym przez lotnictwo ZSRR w czasie wojny.

## UWAGI OGÓLNE

Model jest stosunkowo łatwy do wykonania. Można go dodatkowo uprościć rezygnując z wykonania wnętrza kabiny i otwartego podwozia. Wszystkie wręgi, zebra i dźwigary zgrupowane na ostatnim arkuszu oraz cz. 24a i kółka (są na innym arkuszu) naklejamy na teksturę o grubości 1 mm. Pola oznaczone literą "W" należy wyciąć, linie oznaczone symbolem nożyczek należy przeciąć. Model sklejamy w kolejności numeracji części.

## OPIS BUDOWY

Wycinamy środkowy segment kadłuba cz. 1 wycinamy szczeliny na dźwigar, sklejamy w wałek i wklejamy wręgę 1b. Sklejamy i wklejamy wnętrze kabiny cz. 2 z wyposażeniem, deską przyrządów cz. 3, oparciem fotela cz. 4 i 5, siedziskiem fotela cz. 6, skrzynką cz. 7 i drążkiem sterowym, który wykonujemy z drutu i cz. 8. Wklejamy wręgę 1a. Sklejamy kolejne segmenty kadłuba cz. 9, 10 i 11 wraz z ich wręgami "a" i "b". W cz. 11 przed wklejeniem wręgi 11b pod wycięte szczeliny wlotu km-ów przyklejamy elementy cz. 11c. Sklejamy tylnie segmenty kadłuba cz. 12 i 13. W cz. 13 należy wyciąć szczeliny na dźwigar statecznika poziomego i otwór na goleni kółka ogonowego. Z cz. 14a-f sklejamy wg rysunków dwa skrzydła wraz z ich szkieletem. Krawędź spływu elementu 14e należy zeszlifować papierem ściernym, lub z elementów tych zrezygnować. Jeżeli planujemy wykonanie pełnej wersji otwartego podwozia wraz z lukami, wewnętrzną stroną górnej powierzchni skrzydła oraz dźwigar 14a oklejamy elementem 14g (najlepiej rozciąć go na dwie części). Skrzydła łączymy z kadłubem. Przy pełnej wersji podwozia z lukami w elementach 15 wycinamy obrys luków i po starannym przyłożeniu do skrzydeł zaznaczamy ołówkiem obrys otworu luku na spodzie skrzydła cz. 14. Małymi nożyczkami wycinamy w skrzydłach zaznaczone otwory (najlepiej o 1 mm szerzej od zaznaczonego obrysu) Przyklejamy elementy cz. 15, 16, 17 i 18. Sklejamy i przyklejamy statecznik pionowy cz. 19 z dźwigarem 19a. Na styku krawędzi natarcia statecznika z kadłubem przyklejamy paski cz. 20. W szczeliny kadłuba wsuwamy dźwigar cz. 21a i nasadzamy na niego obie części statecznika poziomego cz. 21 (lewą i prawą). Na styku ich krawędzi natarcia z kadłubem przyklejamy paski cz. 22. Przed kabiną przyklejamy na kadłubie cz. 23, a pod spodem kadłuba chłodnicę wykonaną z cz. 24 i szkieletu cz. 24a, b, c. Z cz. 25, 26 i 27 wg rys wykonujemy zespół rur wydechowych i przyklejamy do kadłuba. Do spodu płata przed chłodnicą przyklejamy elementy cz. 28. Wg wzoru 29 wykonujemy z grubej pleksi (ok. 2 mm) szybę pancerną osłaniającą głowę pilota. Szybę pancerną wraz z cz. 30 i radiostacją cz. 31 przyklejamy w tyle kabiny. Wg wzorów 32, 33 i 34 z przezroczystego astralonu wykonujemy szkło wiatrochronu, które oklejamy paskami ramy cz. 35, 36 i 37. Zamykamy kabinę. Z cz. 38, 39, 40, 41, 41a i 42 wykonujemy smigło z kółkami. Z cz. 43, 44 i 45 wykonujemy kółko ogonowe z pokrywami luku. Z cz. 46-54 wg rysunków wykonujemy podwozie główne. Anteny wykonujemy z nitki lub druczka. Model można wyretuszować odpowiednimi farbami.

MO-A3

Як-3

Картонная Армия

http://voldemarus.narod.ru

Wydawca

WYDAWNICTWO „MODELIK”

Janusz Oleś

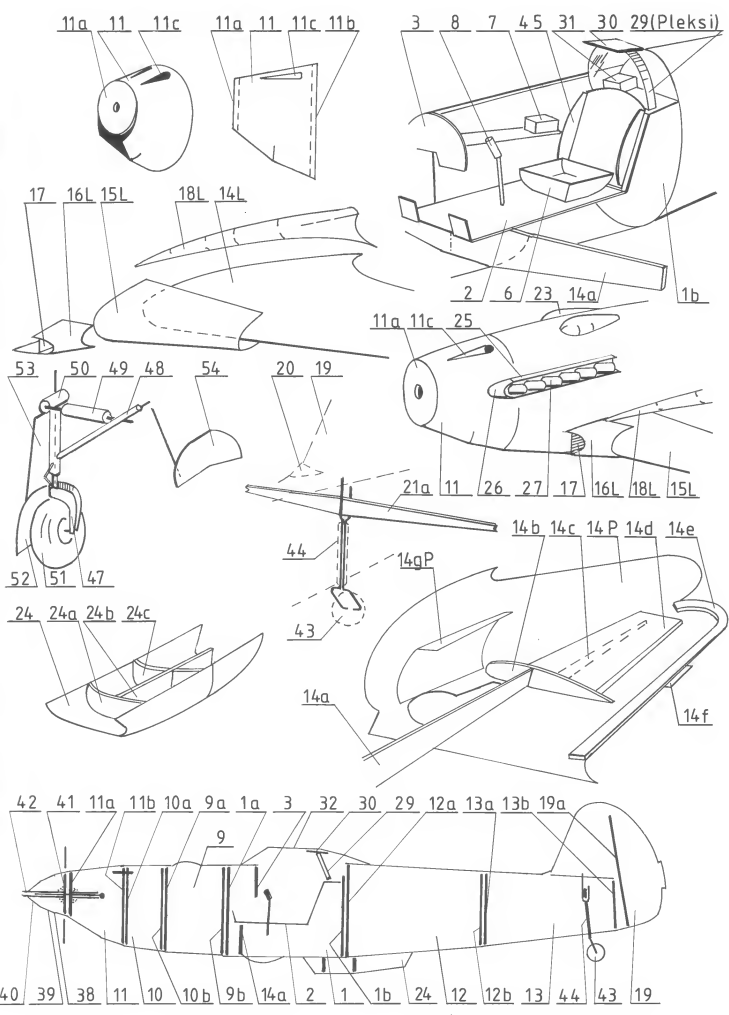
74-100 Gryfino; ul. Szczecińska 10

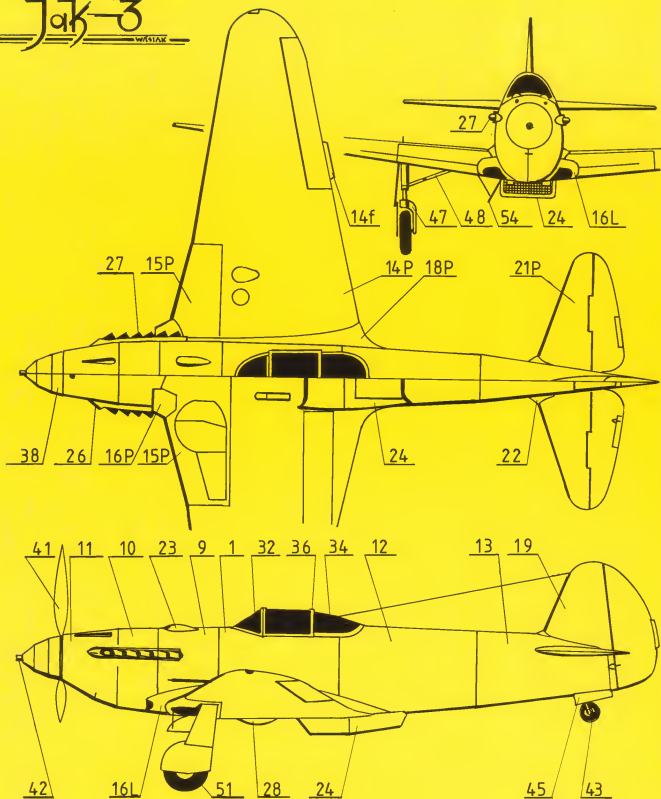
tel./fax: (091) 40-45-299

Korespondencja:

74-100 Gryfino; skr. poczt. 125

Prowadzimy sprzedaż wysykowa dla odbiorców indywidualnych. Szczegółowy wykaz modeli dostępnych aktualnie w sprzedaży wraz z cenami i warunkami zakupu wysyłamy na życzenie po otrzymaniu koperty i znaczka na list. Istnieje możliwość załączenia prenumeraty. Zapraszamy do współpracy sklepy modelarskie i księgarnie zainteresowanym przesyłame ofertę





## UWAGA MODELARZE !

Do tego modelu (jak i do większości modeli kartonowych samolotów wydanych przez wydawnictwa "MODELIK", "MODELCARD", "GPM", "FLY MODEL", "HOBBY MODEL" i inne) można zakupić oszklenie kabiny tłoczone z przezroczystej folii PCV.

Sprzedaż wysyłkową prowadzi producent:

P.H."GOMIX"; ul.Lipowa 6; 15-427 Białystok; tel. (085) 732-20-11; tel./fax (085) 743-54-56

